

# Zeitreihen zum Unfallgeschehen nach Branche (NOGA 2008), UVG



Schweizerische Eidgenossenschaft  
Confédération suisse  
Confederazione Svizzera  
Confederaziun svizra

Eidgenössische Koordinationskommission  
für Arbeitssicherheit EKAS

## BUV, Alle Betriebsteile

<b>97</b>	<b>Private Haushalte mit Hauspersonal</b>	<b>97</b>	<b>UVG</b>
-----------	-------------------------------------------	-----------	------------

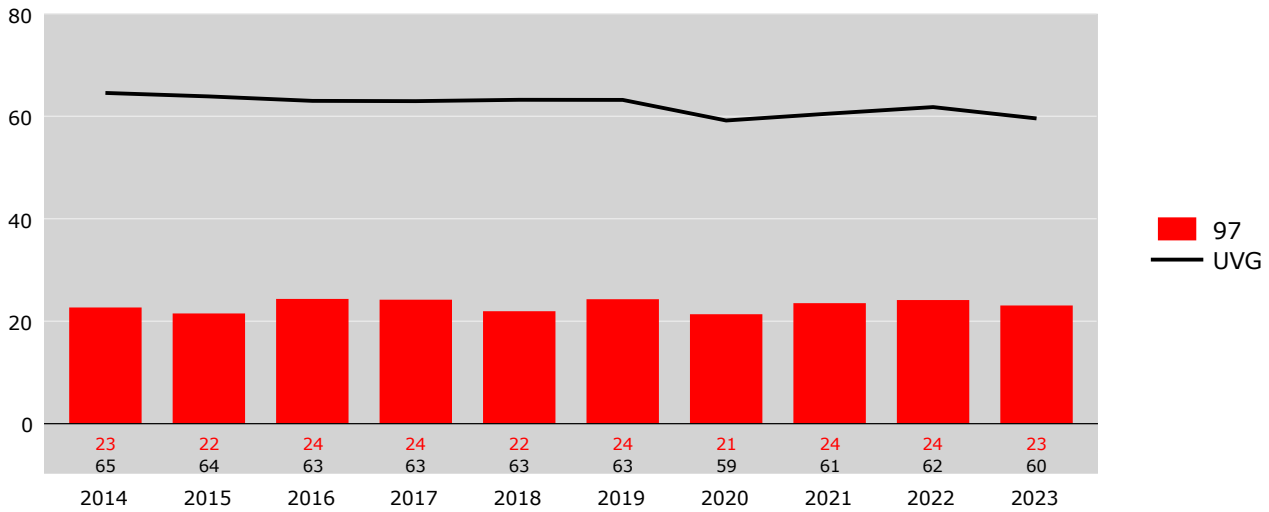
Erfolgskennzahlen [1]	2014	2015	2016	2017	2018	2019	2020	2021	2022	2023	Mittel	Trend	Mittel	Trend
Fallrisiko	23	22	24*	24	22	24	21*	24	24	23	23	2.8%	62	-7.0%
Fälle mit Taggeld / 1'000 VB	9	9	9	9	9	10	10	11	10	9	10	15.2%	28	8.5%
Schwere Unfälle UE / 100'000 VB	187	222	177	173	163	248*	175*	265*	202	199	201	14.3%	314	16.3%
Schwerstunfälle UE / 100'000 VB	45	33	46	20	34	41	56	51	44	29	40	11.0%	58	-11.3%
Invalidenrenten UE / 100'000 VB	0	7	4	3	6	0	3	3	3	0	3	-51.2%	17	-48.9%
Invalidenrenten ≥80% UE / 100'000 VB	0.0	3.3	0.0	0.0	0.0	0.0	0.0	3.0	0.0	0.0	0.6	-50.7%	1.0	-26.3%
Todesfälle UE / 100'000 VB	3.5	0.0	3.6	0.0	0.0	0.0	5.6	0.0	2.9	0.0	1.6	-34.2%	1.7	-42.2%
Berufskrankheiten BK / 100'000 VB	3	0	7	7	3	10	3	9	18	3	6		152	
Invalidenrenten BK / 100'000 VB	0.0	0.0	0.0	0.0	0.0	0.0	0.0	0.0	0.0	0.0	0.0		0.9	-46.8%
Todesfälle BK / 100'000 VB	0.0	0.0	0.0	0.0	0.0	0.0	0.0	0.0	0.0	0.0	0.0		3.5	18.9%
Absenzenrisiko	0.81	0.77	0.77	0.69	0.72	0.88	0.80	0.95	0.79	0.70	0.79	3.9%	1.31	6.8%
Durchschnittsalter Verunfallte	46.2	46.4	46.1	47.3	47.8	48.8	47.9	48.4	49.3	49.7	47.8	7.8%	38.4	4.6%

Grundzahlen	2014	2015	2016	2017	2018	2019	2020	2021	2022	2023
Betriebsteile	167'368	172'470	176'866	179'466	183'089	185'885	194'882	194'714	196'348	194'751
Vollbeschäftigte [2]	28'840	30'635	28'171	30'035	32'614	31'415	35'956	33'249	34'107	34'246
Lohnsumme in Mio. CHF	1'256.3	1'303.1	1'338.1	1'361.0	1'393.7	1'408.0	1'487.3	1'466.8	1'492.1	1'498.5
Neu registrierte, anerkannte Fälle total	654	659	686	727	716	763	768	782	823	790
Fälle mit Taggeld [3]	248	276	258	282	287	323	348	357	341	323
Schwere Unfälle UE [3]	54	68	50	52	53	78	63	88	69	68
Schwerste Unfälle UE [3]	13	10	13	6	11	13	20	17	15	10
Invalidenrenten UE	0	2	1	1	2	0	1	1	1	0
Invalidenrenten ≥80% UE	0	1	0	0	0	0	0	1	0	0
Todesfälle UE	1	0	1	0	0	0	2	0	1	0
Berufskrankheiten BK	1	0	2	2	1	3	1	3	6	1
Invalidenrenten BK	0	0	0	0	0	0	0	0	0	0
Todesfälle BK	0	0	0	0	0	0	0	0	0	0
Entschädigte Tage	23'478	23'631	21'577	20'677	23'496	27'750	28'863	31'584	26'959	24'027

Fallrisiko	Anzahl neu registrierte, anerkannte Fälle pro 1'000 Vollbeschäftigte	Mittel:	Durchschnitt der 10 Jahre
schwere Unfälle	Unfälle mit ≥90 entschädigten Tagen oder Invalidenrenten oder Todesfälle	Trend:	Veränderung in % des Regressionswertes 2023 zur Basis 2014
Schwerstunfälle	Unfälle mit ≥360 entschädigten Tagen oder Invalidenrenten oder Todesfälle		
Todesfälle	Todesfälle werden im Jahr der Rentenfestsetzung bzw. Anerkennung gezählt		
Absenzenrisiko	Anzahl entschädigte Tage pro Vollbeschäftigten	[1]	* = signifikante Veränderung im Vergleich zum Vorjahreswert
Abkürzungen	UE = Unfallereignis, BK = Berufskrankheit, VB = Vollbeschäftigte	[2]	Vollbeschäftigte gemäss Schätzmethode 2012 (siehe <a href="http://ssuv.ch/d/vbfacts">http://ssuv.ch/d/vbfacts</a> )
Hinweis	Kennzahlen ohne Vermerk UE oder BK beziehen sich auf alle Fälle inklusive BK	[3]	erstmalig «mit Taggeld», «schwer», «schwerst» gezählt im Jahr

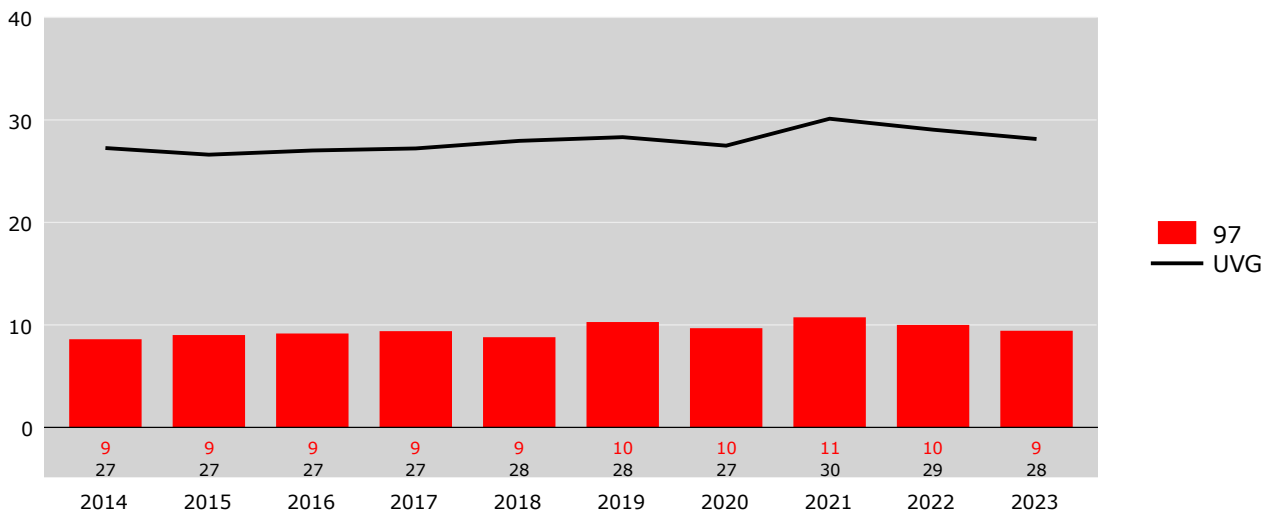
**Fallrisiko**

Neu registrierte, anerkannte Fälle pro 1'000 Vollbeschäftigte



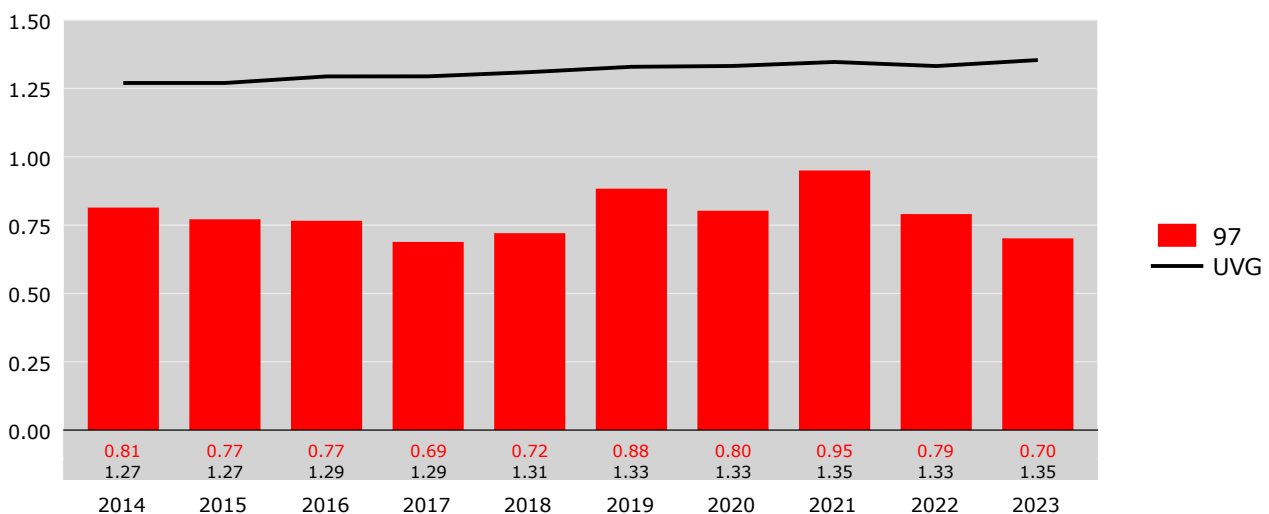
**Risiko von Fällen mit Taggeld**

Fälle mit Taggeld pro 1'000 Vollbeschäftigte



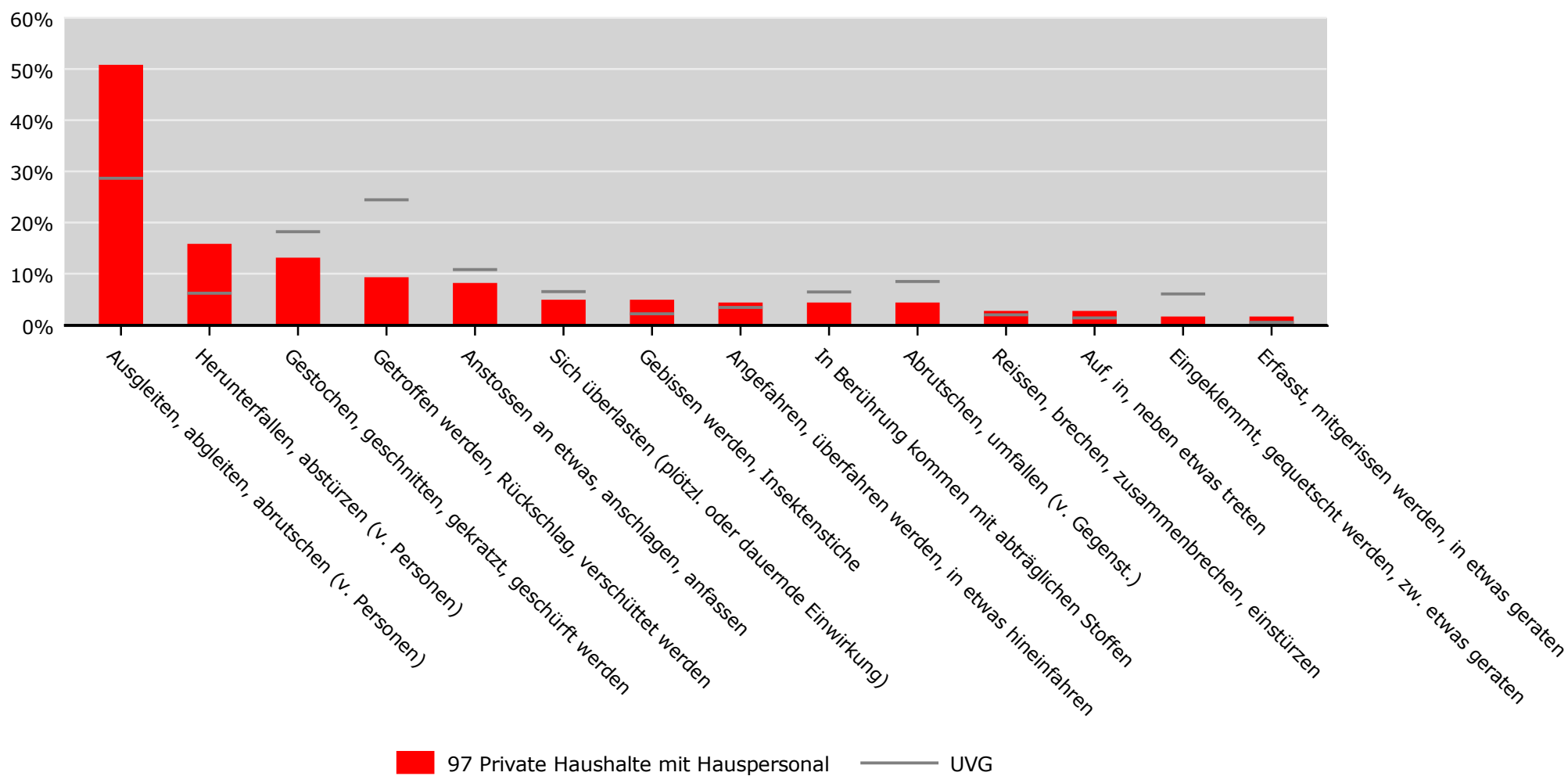
**Absenzenrisiko**

Entschädigte Tage pro Vollbeschäftigte



Hergänge\* (inkl. Mehrfachnennungen) in % der neu registrierten Fälle 2018-2022  
**97 Private Haushalte mit Hauspersonal, Alle Betriebsteile**

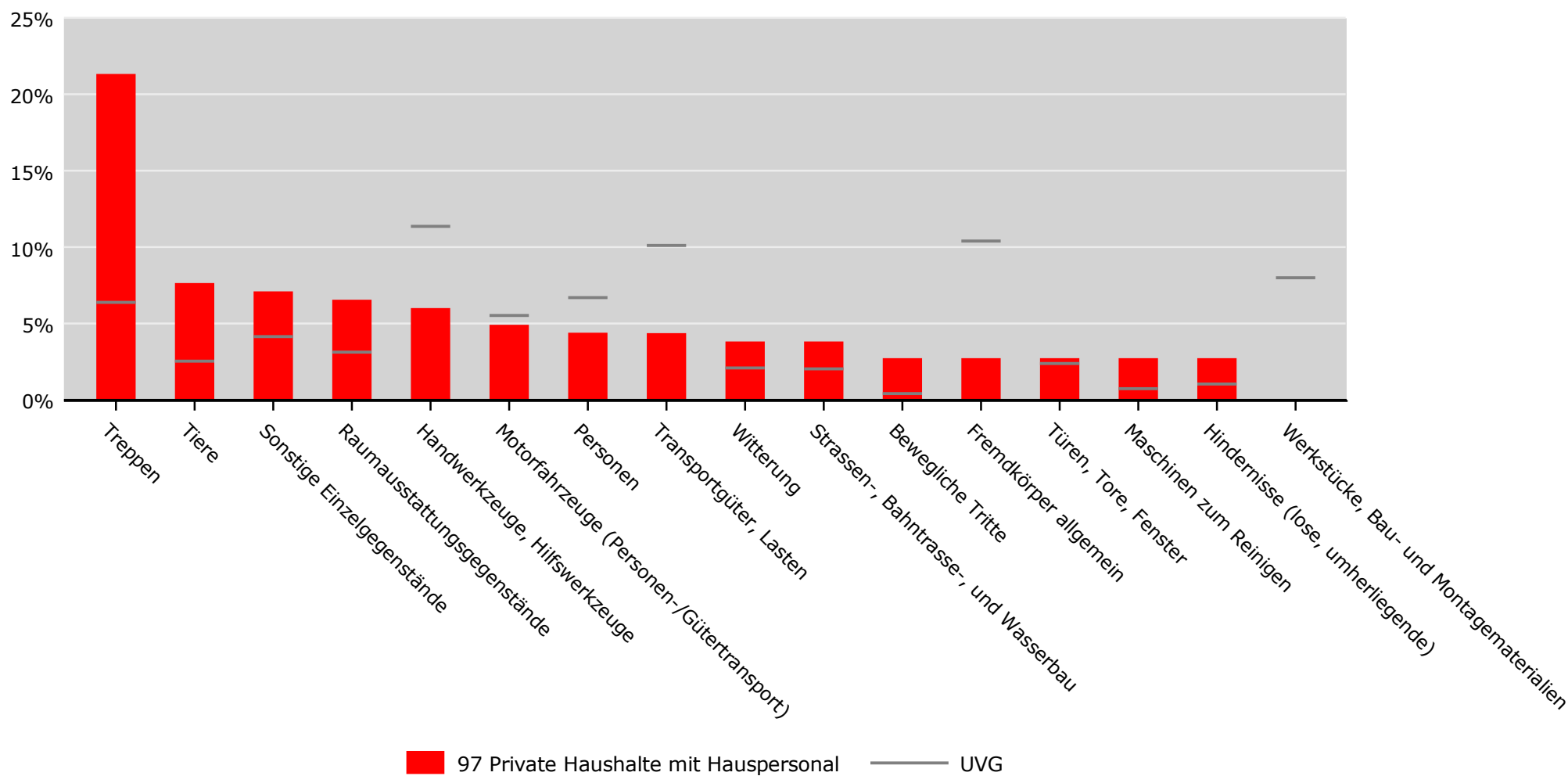
**BUV**



\* Quelle: Stichprobencodierung SSUV, Hochrechnung  
 UVG nach Branche (NOGA 2008)

Beteiligte Gegenstände\* (inkl. Mehrfachnennungen) in % der neu registrierten Fälle 2018-2022  
**97 Private Haushalte mit Hauspersonal, Alle Betriebsteile**

**BUV**



\* Quelle: Stichprobencodierung SSUV, Hochrechnung UVG nach Branche (NOGA 2008)