

Holsteiner Allgemeine

Finden Sie Ihren Traumjob in der Region

schnell • unkompliziert • regional!

mo-n-JOBfinder.sh

Holsteiner Allgemeine

NR DIREKTER DRUCK

Zustahl: 0 41 21 / 26 73-10
 Anzeigen: 0 41 21 / 26 73-12
 Anzeigen: 0 41 21 / 26 73-17
 Keine Zahlung erhalten!
 Vertrieb: 0 41 21 / 26 73-21

ELEKTROHAUS ZENTRUM

- Neuanlagen
- Renovierungen
- E-Check
- EDV & Netzwerktechnik
- Individuelle Beratung
- fachgerechter Einbau
- Service vor Ort
- Ladestationen

Reichenstraße 4 • Elmshorn
 ☎ 0 41 21 - 46 03 0

Münzerstraße 1 • Glückstadt
 ☎ 0 41 24 - 60 99 730

24h Notdienst: 0170-7424004

Amfliches Bekanntmachungsblatt für die Stadt Glückstadt, das Amt Horst-Herzhorn, den Schulverband Horst und die Gemeinde Moorrege

22. Januar | 4. Woche 2025 | 25335 Elmshorn | Schulstraße 26-28 | 47. Jahrgang | Verteilte Auflage über 71.500 Exemplare

HAZ AUFTAKT

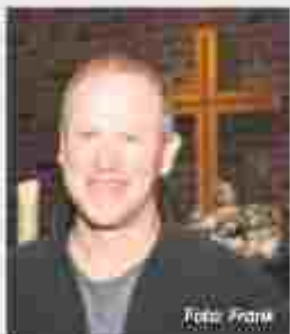


Foto: Frank

Klein Nordende (Hf) Die Bugenhagenkirche in Klein Nordende wurde vor 40 Jahre geweiht. Die evangelisch-lutherische Kirchengemeinde feiert diesen runden Geburtstag drei Tage lang. Pastor Lars Dörmann (Foto) lädt zu einem Programm mit Vorträgen, Konzerten, Interviews, Kaffee, Kuchen, Sekt und Büffet ein. **SEITE 9**

Elmshorn (Hf) In der Silvesternacht ist ein 28-Jähriger in Elmshorns Innenstadt von zwei Männern schwer verletzt worden. Die Polizei hat jetzt zwei tatverdächtige festgenommen. **SEITE 5**



Mädchen und Jungen bauen gern Höhlen. Manche Kinder wollen darin ungestört ihre Körper erkunden. Einige Eltern befürchten Übergriffe. Pädagogen empfehlen, die Neugier der Kinder im Rahmen von Regeln zuzulassen.

Doktorspiele in der Kita? Ansichten gehen auseinander

Kreis Pinneberg (Hf) Ein Junge und ein Mädchen ziehen sich in eine Ecke der Kita zurück. Sie spielen Doktor, weil sie sehen wollen, wie sich ihre Körper unterscheiden. Sollen Erzieher das Verhalten erlauben oder verbieten? Die Meinungen gehen auseinander. Die Bundeszentrale für gesundheitliche Aufklärung erläutert, dass es normal ist, wenn Kinder ab vier Jahren einander untersuchen. Doch eine Mutter, die anorgn bleibt, lehnt Doktorspiele in der Kita ab. Die 38-Jährige bezweifelt, dass Pädagogen Übergriffe verhindern können. Jan Vespermann, Kinder- und

Jugendlichenpsychotherapeut von der Beratungsstelle Wendepunkt, und sein Team werden gerufen, wenn ein Kind ein anderes bedrängt oder verletzt. Dazu kann es nicht nur bei Doktorspielen, sondern auch bei anderen Aktivitäten kommen. „Häufig merken Kindergärten erst nach einem Vorfall, dass sie nicht gut vorbereitet waren“, sagt der 53-Jährige. Er sieht kein Problem in Doktorspielen, wenn folgende Regeln beachtet werden: Nur Gleichaltrige dürfen einander freiwillig und gewaltfrei untersuchen. Sie dürfen sich keine Gegenstände in Körper-

öffnungen stecken. Seine Kollegin Runa Lück und ihr Team bieten Einrichtungen, die mit Kindern arbeiten, Fortbildungen über „Kindliche Sexualität im Kita-Alter“ an. Die beste Prävention besteht aus ihrer Sicht nicht darin, Doktorspiele zu verbieten. Stattdessen sollten Kindergärten sexualpädagogische Konzepte erarbeiten. „Sexuelle Bildung wirkt präventiv. Kinder lernen, ihre Körpergrenzen zu setzen und den eigenen Gefühlen zu vertrauen“, sagt Lück. Die pädagogischen Fachkräfte sollten die Kinder altersgerecht begleiten. **SEITE 6**

Vandalismus: WC seltener geöffnet

Elmshorn (Hf) Der WC-Container am Südufer wird nur noch an Markttagen geöffnet. Das teilt die Stadt Elmshorn mit. Grund sind wiederkehrende Vandalismus-Schäden. Mit

der Maßnahme sollen Beschädigungen und Diebstähle verhindert werden. Baustadtrat Lars Bredemeyer erklärt, dass sogar die Wasserarmaturen und die Heizungen ge-

stohlen wurden. Die Stadt will dem nicht mehr tatenlos zusehen, zumal das WC Nutzern dadurch auch an Markttagen für Instandsetzungsarbeiten nicht zur Verfügung stand.

Tunnel am Bahnhof I: Drei Wochen gesperrt

Hamburg-Neumünster: Züge nur im Stundentakt

Kreise Pinneberg/Steinburg (Hf) Autofahrer und Zugreisende müssen sich auf Einschränkungen im Februar einstellen. Die Stadt kündigte an, dass sie die Unterführung im Verlauf der Geschwister-Scholl-Straße am Bahnhof für drei Wochen sperrt. Verkehrsteilnehmer müssen von Montag, 3. Februar, bis Freitag, 21. Februar, über die Ost-West-Brücke oder die Hamburger Straße ausweichen. Die Deutsche

Bahn will während dieser Zeit zwei alte Eisenbahnbrücken über der Krückau durch zwei Tragbrücken ersetzen, teilte eine Sprecherin auf Anfrage der Holsteiner Allgemeinen mit. Die Kron soll auf der Eisenbahnüberführung über der Geschwister-Scholl-Straße stehen, die daher sicherheits halber gesperrt wird. Wie sich die Baustelle auf den Zugverkehr auswirkt, lesen Sie auf **SEITE 12**

Tunnel am Bahnhof II: Laster rammt Brücke

Elmshorn (Hf) Schon wieder hat es im Geschwister-Scholl-Tunnel gekracht. Ein Transporter prallte am Montag gegen 8.50 Uhr gegen das Bauwerk, teilte Hartspeter Schwartz, Sprecher der Bundespolizei, mit. Das Fahrzeug war für die Bahnunterführung zu hoch. Ein abgehängtes Brett soll zwar als Höhenwarnsystem dienen. Doch es hielt den 26-jährigen Fahrer nicht auf, den zu hohen Transporter in die Unterführung zu steuern. Der Wagen wurde stark beschädigt. Der Fahrer konnte ihn aber zurücksetzen. Die drei Gleise über dem Tunnel wurden für etwa eine



Der Transporter wurde am Dach beschädigt. Foto: Bundespolizei

Stunde gesperrt. Viele Züge floten aus. Im September blieb ein Elektrobus in dem Tunnel stecken und fing an zu brennen.

Briefmarken FINGER

Alt- und Verkauf

**Altgold
Zahngold
Schmuck
Münzen
Briefmarken**

Im CCE • Elmshorn
Telefon 0 41 21 / 2 46 19

SAISON START am 25. Januar

OPEL ASTRA SPORTS TOURER GS

- Vorführgewicht, 20 km
- 95 kW / 131 PS
- EZL: Dezember 2024
- Farbe: Athletik Blau
- Highlights:
 - Automatik-Getriebe, 360° Kamera Intell-Vision, Sitz- und Lenkradheizung, abnehmbare Anhängerzugvorrichtung usw.

OPEL-Fracht: 42.505,- €
 Frachtl.: 7875,- €

SOFORT VERFÜGBAR FÜR NUR
Netto Preis 34.590,- €
 Angebotsnummer: #R1986003

HELLWIG + FÖLSTER

Hellwig + Fölster GmbH
 Lohse 1-4, 25436 Uetersen
 Telefon 0 41 22 / 90 32-53
 www.opel-hellwig-folster-uetersen.de

Starten Sie früher in die Terrassensaison: 15 % Winterrabatt und kurzfristiger Aufbau!

Winteraktion

Nelson Park Terrassendächer

Unsere Servicebüros in Ihrer Nähe:
 25524 Itzehoe, Twestbergstraße 55
 0 48 21 / 9 00 82 31
 25704 Elpersbüttel, Aalstich 14
 0 48 32 / 9 79 40 84 • nelsonpark-td.de

EDEKA Boost

Jetzt bei uns!

Irische Butter
 250-g-Packung
 (1 kg = 7,99)

1,99

REWE Bonus

Sammle Euros in der REWE App!

Als Bonus-Kunde profitierst du von exklusiven Vorteilen: Jede Woche kannst du Bonus-Guthaben sammeln.

Einfach REWE App an der Kasse scannen, ohne Aktivierung!



REWE
Dein Markt

Diesen Artikel kaufen,
 **7,00 €** Bonus
in der REWE App sammeln

Bitburger Pils
versch. Sorten,
je 20 x 0,5-l-Fl.-Kasten
zzgl. 3.10 Pfand

5% Bonus auf Tiefkühlkost



Jetzt Coupon aktivieren!

 **3,50 €** Bonus

Fürst von Metznich Sekt
versch. Sorten,
je 0,75-l-Fl.



Deine Top-Angebote


Aktion
1,99

Bananen
Ordnung: siehe Etikett,
je 3 kg


Aktion
1,29

Kerrygold Cheddar herzhalt
Irischer Hartkäse,
50% Fett i.Tr.,
je 100 g

 **1,00 €** Bonus

Aperol
Aperitif Bitter
11% Vol.,
je 0,7-l-Fl.,
(1 l = 14,27)



Knaller
9,99

 **0,10 €** Bonus

Roma
Cremeline zum Kochen
je 250-ml-Fl.,
(1 l = 3,56)



Aktion
0,89


Aktion
0,79

Peru/
Brasilien:
Mango
Sorte: siehe
Etikett, Kl. I,
je St.


Aktion
1,99

Schulke
Edelwurst
mit Rind,
je 100 g

 **0,20 €** Bonus

Erasco
Eintopf
versch. Sorten,
je 800-g-Dose,
(1 kg = 2,49)



Aktion
1,99

 **0,30 €** Bonus

Lenor
Waschmittel
versch. Sorten,
je 20-WL-Fl.,
(1 WL = 0,19)



Aktion
3,79


Aktion
1,11

REWE Bio
Deutschland/
Niederlande:
Bio Spelsmöhren
Kl. I,
je 1-kg-Btl.


Aktion
7,99

Kasseler Lachs
im Stück,
je 800-g-Pkg.,
(1 kg = 9,99)

 **0,50 €** Bonus

Youcook
Internationales
Fertiggericht
versch. Sorten,
je 420-g-Pckg.,
(1 kg = 8,31)



Aktion
3,49

 **0,20 €** Bonus

Mars
Celebrations
je 186-g-Pckg.,
(1 kg = 11,94)



Knaller
2,22


Aktion
1,29

Ritter Sport
Schokolade
versch. Sorten,
je 100-g-Tafel,
(1 kg = 12,90)


Aktion
4,99

Hella
Mineralwasser
versch. Sorten,
je 12 x 0,7-l-Fl.-Kasten
(1 l = 0,59)
zzgl. 3.30 Pfand



Wo Technik helfen kann

Die Mobilität der Zukunft beschäftigt Entwickler weltweit. Die Berliner Verkehrsbetriebe (BVG) und der Hamburger Verkehrsverbund (HVV) wollen bis zum Jahr 2027 die Zulassung autonom fahrender Fahrzeuge beantragen. Rückenwind gibt es dafür in Form einer Förderung des Bundes. Über kurz oder lang dürfen uns also vollautomatische Pkw und Busse von A nach B bringen. Sehr wahrscheinlich, dass der Verkehr dann flüssiger und unfallfreier läuft.

China überrascht gerade mit einem Zug, der auf virtuellen Gleisen und mit Gummibereifung fährt. Das würde teure Investitionen in Schienen überflüssig machen. Dann hätte die Stadtbahn in Hamburg vielleicht doch noch Chancen.

Airbus wiederum verkündet, dass das hybrid-elektrische Flugzeug „EcoFlyer“ eine erste Flugtestkampagne abgeschlossen hat. Mit seinen sieben Propellern fliegt es überwiegend elektrisch. Gut für die Umwelt.

Sehr wahrscheinlich, dass moderne Technik dank KI und anderer Innovationen so manches Jetztzeit-Problem löst.

Alle aber wohl kaum: Das fängt beim Mangel ausgebildeter Lehrer und Erzieher an und setzt sich über fehlende Pflegekräfte fort, um nur einige Beispiele zu nennen, wo Menschen direkt am Menschen arbeiten. Die Engpässe spüren wir alle schon.



Eine schöne Woche wünscht Rainer Strandmarin

Demo gegen Rechtsextremismus

Bündnis für Demokratie Elmschorn ruft auf: Lichtermarsch durch die Krückaustadt

Elmschorn (jhf) Sie wollen mit Laternen, Kerzen und anderen Lichtern in den Händen durch die Stadt ziehen, um ein Zeichen gegen Rechtsextremismus und für die Demokratie zu setzen. Gewerkschaften, Kirchen, Vereine und manche Parteien haben sich im Bündnis für Demokratie Elmschorn zusammengeschlossen. Dieses ruft für Freitag, 24. Januar, zu einer Demo mit Lichtermarsch auf. Das Motto lautet „Unser Licht für die Demokratie und den Frieden“. Beginn ist um 17 Uhr auf dem Alten Markt.

„Die Zustimmung zu rechtsextremen Parteien, gerade in der sensiblen Phase vor den Bundestagswahlen, ist alarmierend“, warnt das Bündnis. Ausländerfeindlichkeit, Rassismus und faschistisches Gedankengut nähmen zu.



Das Bündnis für Demokratie Elmschorn organisierte bereits 2024 eine Demo gegen Rechtsextremismus. Die Aktiven wollen zeigen, dass die Mehrheit der Gesellschaft bereit ist, sich den Gefahren entgegenzustellen. Foto: Frank

Fortsetzung von Seite 1

Öffnung nur an Markttagen

Elmschorn (rs) „Um zumindest den Marktbesucherinnen und -Besuchern ein adäquates WC zur Verfügung zu stellen, werden wir den Container nur noch an den Markttagen öffnen“, erläutert Baustadtrat Lars Bredemeier. Dann sei ohnehin die größte Besucherfrequenz in diesem Bereich zu verzeichnen – was künftige Vorfälle hoffentlich vermeide.

Der Container ist künftig mittwochs in der Zeit von 7 bis 12 Uhr und sonnabends in der Zeit von 7 bis 13 Uhr geöffnet. Die nächsten öffentlichen WCs befinden sich am Alten Markt/Kirchenstraße sowie am Holstenplatz. Im Bereich der Innenstadt beteiligen sich zudem zahlreiche Gewerbetreibende und die Stadt an der Aktion „nette Toilette“, das heißt, deren WCs können auch von der Öffentlichkeit genutzt werden.

Die Initiatoren

Zu den Initiatoren gehören die Ortsvereine der SPD, Grünen, Linken, Ökologisch-Demokratischen Partei, DKP, Fridays For Future, ver.di, der Kirchenkreis Rantzau-Münsterdorf, der Kreisverband des Deutschen Gewerkschaftsbunds, die IG-Metall, das Elmschorner Bündnis für Toleranz und Vielfalt gegen Rassismus, die BUND-Kreisgruppe, der Einwandererbund, der Verein Christlicher Pfadfinder Elmschorn und die Vereinigung der Verfolgten des Naziregimes – Bund der Antifaschistinnen und Antifaschisten (VNN-BdA).

Verfassungsschutz: Rechtsextreme wohnen auch im Kreis Pinneberg

Der Verfassungsschutz beobachtet Medienberichten zufolge immer mehr Menschen mit rechtsextremen Einstellungen in Deutschland. „Der Rechtsextremismus ist eine der größten Bedrohungen für die Demokratie“, warnte Staatssekretärin Magdalena Finke aus dem schleswig-holsteinischen Innenministerium im Oktober anlässlich der Veröffentlichung eines Buches zu dem Thema. Das schleswig-holsteinische Landesdemokratiezentrum gab den

Sammelband „Rechtsextremismus – Wissenschaftliche Erkenntnisse und praktische Beratungs- und Präventionsarbeit am Beispiel von Schleswig-Holstein“ heraus. Wie sieht die Situation im Kreis Pinneberg aus? Jana Hämmer, Sprecherin des Innenministeriums, teilte auf Anfrage der Holsteiner Allgemeine mit, dass nach Erkenntnissen des Verfassungsschutzes „im Kreis Pinneberg einige Protagonisten aus dem rechtsextremistischen Spektrum ihren Wohnsitz haben. Bezogen auf das Land Schleswig-

Holstein stellt der Kreis Pinneberg keinen Schwerpunkt hinsichtlich öffentlich wahrnehmbarer rechtsextremistischer Aktivitäten und Gruppierungen von hinreichender Relevanz dar.“ Die Sprecherin beruft sich dabei ausschließlich auf die jährlich veröffentlichten Verfassungsschutzberichte „Auskünfte zu Bestrebungen, einzelnen Personen oder regional spezifischen Entwicklungen, die in den Verfassungsschutzberichten nicht erwähnt sind, werden grundsätzlich nicht erteilt.“

Baumfällung am Rathaus

Elmschorn (rs) Am Elmschorner Rathaus werden zwei kranke Bäume gefällt. Dabei handelt es sich um eine Kiefer und einen Silberahorn. Die Kiefer mit einem Stammumfang von 1,30 Meter weist Wurzel Schäden auf und ist daher in ihrer Standesicherheit eingeschränkt. Der Silberahorn leidet unter einem holzerstörenden Pilz in der Vergabelung sowie massiver Fäule. Das genaue Datum der Fällung steht noch nicht fest. Aufgrund des starken Efeubewuchses wird vorher eine Artenschutzprüfung durch eine Biologin erfolgen.

Norddeutsche Französin liest

Elmschorn (rs) Humorvoller Blick auf kulturelle Eigenheiten: Eine kurzweilige Lesung aus ihrem Buch „Bonjour Deutschland“ verspricht die „norddeutsche Französin“ Martine Lestrat am heutigen Mittwoch ab 19 Uhr in der VHS, Bismarckstraße 13, Eintritt 5 Euro, Anmeldungen unter 04121 231305.

GEHÖLZSCHNITT
Gers - vom Fach
Telefon 04821-4099182 • info@machgar24.de
ANGEBOTE KOSTENLOS

NEU BEI FLORA
Mit einer Lösung

NEU BEI FLORA
E-Rezept via Gesundheitskarte vorbestellen?
Mach ich in der mea App.
meineapotheke.de
Flora Apotheke
Scherzstraße 20 • 22530 Elmschorn • Tel. 04121(0)2505 • www.flora-elmschorn.de

SKODA
WIE DER FLAMINGO
Entspannt alles überblicken
WIE DER ELROQ
Mit ERHÖHTER SITZPOSITION und 100% ELEKTRISCH
ab 29.900,- €

Live erleben: beim Škoda Buffet am 25. Januar.
Erleben Sie den neuen Škoda Elroq und viele weitere attraktive Angebote beim Škoda Buffet am 25. Januar. Kommen Sie vorbei und freuen Sie sich auf spannende Aktionen, jede Menge Spaß und Genuss – und auf den neuen Škoda Elroq, jetzt bereits ab 29.900,- € (Strom).
Škoda Elroq 60 Tour (Elektro) 125 kW (170 PS Maximalleistung):
Stromverbrauch in kWh/100 km, kombiniert: 15,8–16,3; CO₂-Emissionen in g/km, kombiniert: 0; CO₂-Klasse: A; elektrische Reichweite in km: 366–375.
Die Verfügbarkeit ist gemäß UN 47/101 anrechenbar elektrisches Maximalleistung infiziert mit Temperatur der Hochtemperatur zwischen 23 und 50 °C (je nach höchstmöglicher Batteriekapazität). Die verfügbare Leistung kann begrenzt sein, wenn es sich um Fahrsituationen und/oder um Faktoren wie Umgebungstemperatur, Temperatur, Last- und Handhabungszustand sowie über der Hochtemperatur befindet.
* Tabulische Reichweite abhängig von Faktoren wie topographischen Faktoren, Temperatur, Aufwind, Aufwindtemperatur, Vibrationen, technischer Nutzung von Heizung und Klimaanlage, Vibrationen, Anzahl der Mitfahrer.
Abbildung zeigt Sonderausstattung gegen Mehrpreis.
Eckelmann GmbH & Co. KG
Postfach 7, 25524 Heide
T 04821 / 4040800
info@eckelmann.de, https://www.skoda-into.de/

Wolfgang Steinhilber
GARTENSERVICE
ELMSHORN
Gartengrundpflege (auch ganzjährig)
Kraut- und Unkrautentfernen
Reinigung von Terrassen & Auffahrten
Aufbau von Sichtschutz- & Gartenzäunen
Flecken und Sträucher schneiden
Bäume fällen und roden
Obstbaumschnitt
Telefon 0 41 21 - 23 000 33
Besuchen Sie jetzt unsere Internetseite:
www.gartenservice-elmschorn.de

1:1 Coaching
Selbstwirksam & in innerer Balance leben & arbeiten.
Kontakt:
life-coaching-schulz.de
0176 - 6215 5636
Ulrike Schulz
Life Coach & Trainerin

Deutsches Rotes Kreuz
Der Richtige Kontakt für kompetente und individuelle Unterstützung.
Ambulante Pflege - Tagespflege
Für Sie vor Ort in Itzehoe, Schernfeld, Horn, Birkelstark und Brokstedt
Wir beraten Sie gerne! Tel. 0 48 21 - 67 900 • www.drk-lv-staeburg.de

VERANSTALTUNGEN

Klezmer-Musik und jiddische Lieder



Ein eingespieltes Team: Gerhard Breier und Anya Jakobsen bilden das Duo Zhok. Sie widmen sich jiddischen Liedern und dem Klezmer-Musik mit Seele und Herz, Temperament und Hingabe. Foto: Duo Zhok

Elmshorn (Hf) Am Vorabend des internationalen Holocaust-Gedenktags erklingt in St. Nikolai ein Konzert mit Klezmer-Musik und jiddischen Liedern. Das Duo Zhok tritt am Sonntag, 26. Januar, ab 18 Uhr auf. Die Melodien zeichnen von munter und fröhlich bis besinnlich und andächtig. Gerhard Breier (Klarinette, Gesang, Komposition) erhielt diverse Preise, unter anderem vom Kultusministerium des Landes und den Vierteljahrespreis der Deutschen Schallplattenkritik. Mit Anya Jakobsen am Akkordeon bildet er seit Jahren ein eingespieltes Team. Der Eintritt ist frei. Um Spenden wird gebeten.

„Großer kleiner Riese“ in der Diekendeel

Figurentheater Mapili zu Gast bei Karfunkel

Klein Offenseth-Sparrieshoop (rs) Der Karfunkel Kulturverein lädt für Sonntag, 2. Februar, zu einer Veranstaltung mit dem Figurentheater Mapili ein. Dieses führt ab 15 Uhr in der Diekendeel, Rosenstraße 56, das Stück „Großer kleiner Riese“ auf. Es richtet sich an Kinder ab vier Jahren.

Das Theaterstück handelt von einem Riesen in den Bergen. Dieser ist so stark, dass er gewaltige Felsbrocken werfen kann und so groß, dass seine Hand bis zu den Wolken reicht. Das Mapili lebt auf der anderen Seite des Tals. In seinem Garten wächst eine wunderschöne Blume. So eine möchte der Riese auch haben. Kann ja nicht so schwer sein, denkt

er. Man braucht doch nur eine Handvoll Erde, Wasser, Sonne und eine Blumenziesel. Doch regnet es nur, weil man stark ist, oder wächst eine Blume, weil man sie zwingt? Das Stück handelt davon, dass auch der Größte und Stärkste manchen Dingen gegenüber machtlos ist und man wahre Freunde nur findet, wenn man Regeln achtet.

Karten gibt es für fünf Euro pro Person am Lotto-Stand im „nah & frisch“-Markt, der Bücherei Inge Schmidt und der Buchhandlung Lenz in Barmstedt sowie (falls dann noch Tickets vorhanden sind) an der Nachmittagskasse. Reservierungen per E-Mail an info@karfunkel-kulturverein.de.

vom 23.01. - 29.01.25
Marktstraße 24
Tel.: 04121-225155 www.theatergilde.de

LUKA, WOLFF, ARND	04.21.25
PRODUKTION IN PERU	03.24.25, 12.30 - Pilsener-Hof, Kaspernstr.
TRAMPOLIN - Jahresfeier 2024	03.21.25
ZUMPLEIN BEI DER FRIEDRICHSSCHULE - N. D. H. 1	03.24.25 - Pilsener-Hof
DIE SCHULE DER HAUSSCHNITZTIERE 2	03.24.25, 04.01.25, 04.11.25 - W. W. W. W.
HANNA 2	04.11.25 (03.11.25), 17.01.25 (04.11.25) - Kaspernstr.
DIE SAIZEN UND DER KAMPFSTREIFEN	04.04.25, 12.30, 17.01.25, 04.11.25, 14.01.25, 14.01.25
MUSIKAL: DIE KÖNIGS DER LÄNDEN	04.11.25, 04.11.25, 04.11.25, 04.11.25, 04.11.25
BETTER MAN - DIE KOMIS WELLSHES STORY	04.04.25
MUNDSCHEITEN DES FREIENS 2	04.04.25
SEPTEMBER 3	04.04.25
SOHNE DER WESERHOE 3	04.04.25
DIE LINDEN UND DIE GRÄBNER FÜR	04.11.25, 04.11.25, 04.11.25, 04.11.25
DIE SPITZMAUS	04.11.25, 04.11.25, 04.11.25, 04.11.25
FESTE & FREIZEIT - EIN NEUER AUF UND	04.11.25, 04.11.25
LINDEN IST 2021 - THE REAL LIFE-GOYS	04.11.25, 04.11.25
WICKED - Search of a better world	04.11.25, 04.11.25

Škoda Buffet bei Tiedemann

Elmshorn (rs) Das bekannte Elmshorner Autohaus Tiedemann lädt für Sonnabend, 25. Januar, zum Škoda Buffet ein. Kunden können sich in der Otto-Hahn-Straße 5 auf spannende Aktionen, Spaß, Genuss und den neuen, zu 100 Prozent elektrischen Škoda Elroq freuen.

„Uetersen im Wandel der Zeit“

Uetersen (Hf) Der Seniorenbeirat bietet eine dreiteilige Vortragsreihe zum Thema „Uetersen im Wandel der Zeit“ an. Zum Auftakt spricht die Historikerin Elia Plath am Sonntag, 26. Januar, über „Uetersen von der Gründung bis zur Verleihung der Stadtrechte“. Erstmals erwähnt wurde Uetersen im Jahr 1234. Damals entwickelte sich um das Kloster herum ein Bauerndorf. Die Stadtrechte erhielt Uetersen am 13. Januar 1870. Die Fort-

setzung folgt am Sonntag, 16. Februar. Das Thema lautet „Uetersen vom Erhalt der Stadtrechte bis heute – Roggenfeld + Industrialisierung“. Schwerpunkte der dritten Veranstaltung am Sonntag, 30. März, sind die Eisenbahn und die Hafenwirtschaft. Die Vorträge werden im Anna-Siewers-Seniorentreff der Arbeiterwohlfahrt, Berliner Straße 12, gehalten. Sie beginnen jeweils um 14 Uhr und sollen 30 bis 40 Minuten dau-

ern. Anschließend können die Besucher und Besucherinnen Fragen stellen und diskutieren. „Gerne dürfen Sie von Ihren Erinnerungen auch selbst erzählen“, wiszt der Seniorenbeirat. Interessierte melden sich bei Thomas Appelhaus unter Telefon 0170 3379380 oder bei Peter Wesel unter 0159 0660 1285 oder per E-Mail an seniorenbeirat@uetersen.de an. Weitere Infos unter www.uetersen-seniorenbeirat.de.

Die himmlische Nacht der Tenöre

Ein festliches Programm mit den Highlights der Klassik, live begleitet von einem Kammerorchester

am 14.02.2025 in der St. Nikolai Kirche in Elmshorn

Tickets u.a. bei Musik Hater und www.osonlin.de, Tel. 01096 / 57 00 70

Vortrag über Malerin Münter

Tornesch (Hf) Der Hamburger Kunsthistoriker Dr. Hans Thomas Carstensen hält am Montag, 27. Januar, einen plattdeutschen Vortrag über die Malerin Gabriele Münter. Die Veranstaltung der Kulturgemeinschaft Tornesch beginnt um 19 Uhr im Heimathaus, Riedweg 3. Münter wurde 1902 Schülerin der „Phalanx“-Kunstschule von Wassily Kandinsky, mit dem sie eine Lebens- und Arbeitsgemeinschaft verband. Karten für zwölf Euro sind an der Abendkasse erhältlich.

Landgasthaus FÄHRHAUS SPIEKERHÖRN

Unsere Klassiker

Sa, 08.02., 12-21 Uhr + So, 09.02., 12-15 Uhr
Mehlbeutel € 24,50
mit Backobst, Rinderbrust, Kochwurst, Senfsauce & Kartoffeln

Fr, 28.02., 12-21 Uhr, Sa, 01.03., 12-21 Uhr
So, 02.03., 12-15 Uhr, Di, 04.03., 12-21 Uhr
Graue Erbsen € 22,50
mit Kassler, Schweinebratke, Kochwurst & Kartoffeln

Unsere Brunch-Termine

jeweils Sonntag ab 10:00 Uhr
im Februar/März: 02.02., 09.02., 16.02., 23.02. und 02.03.
inklusive Kaffee, Tee, Milch und Orangensaft **€ 34,50**

Unsere Aktionen

jeweils Donnerstag & Freitag von 17.00-21.00 Uhr

06.02. & 07.02. und 13.02. & 14.02.

Spareribs „satt“ € 24,50
mit Sourcreme, Chilisauce, Potato Dippers & Salat

Muscheln „satt“ € 24,50
in Tomaten- oder Weißweinsud, Baguette, Knoblauch-Dip & Salat

Garnelen „satt“ € 26,50
mit Knoblauchbaguette, Aioli & Salat

20.02. & 21.02. und 27.02. & 28.02.

Schnitzel „satt“ € 24,50
mit Jäger- oder Paprikasauce & Pommes Frites oder Bratkartoffeln

Scholle „satt“ € 26,50
mit Gurkensalat & Bratkartoffeln

Eisbein € 24,50
Erbsenpüree, Sauerkraut & Salzkartoffeln

Unsere Buffet-Termine

jeweils inkl. Dessert

Spanferkel vom Grill € 24,50
Samstag, 01. Februar 2025 ab 18 Uhr

Schnitzel-Buffet € 26,50
Freitag, 07. Februar 2025 ab 18 Uhr

Amerikanisches Buffet € 26,50
Samstag, 08. Februar 2025 ab 18 Uhr

Valentins-Buffet € 26,50
Freitag, 14. Februar 2025 ab 18 Uhr

Grünkohl-Buffet € 25,50
Samstag, 15. Februar 2025 ab 18 Uhr

Fisch- und Garnelenbuffet € 34,50
Samstag, 22. Februar 2025 ab 18 Uhr

Ihr richtiger Ansprechpartner auch für Familienfeiern und Firmenevents oder Cateringservice.

LANDGASTHAUS FÄHRHAUS SPIEKERHÖRN

Claudia & Frank Mischau

Spiekerhörn 13 · 25335 Raa-Besenbek · Tel. 0 41 21 - 39 90 · Fax 0 41 21 - 42 32 27
info@faehrhaus-spiekerhoern.de · www.faehrhaus-spiekerhoern.de

Dorfkern

Restaurantschänke

Saisonkarte seit dem 15. Januar 2025

Ente satt € 25,90
mit Calvadosauce, Rotkohl und Klößen p.p.

Grünkohl € 21,50
mit Kasseler, Kohlwurst, Schweinebratke und Bratkartoffeln p.p.

Wiener Schnitzler original € 25,90
Kalbschnitzel mit Bratkartoffeln, Gurkensalat und Preiselbeeren p.p.

Kalbsleber Berliner Art € 17,50
mit Kartoffelstampf, Apfelsud und gebratenen Zwiebeln p.p.

Spare Ribs € 18,50
mit Kartoffel-Wedges und Sour Creme p.p.

Wir freuen uns Ihre Reservierung.

SCHON JETZT AN OSTERN DENKEN!

Turnstraße 5 • 25335 Elmshorn
Telefon: 04121- 261 87 61

Montag Ruhetag, Di.-Fr. 17-22 Uhr und Sa.+ So. 12-22 Uhr

Gedenkstunde mit Gesang

Pinneberg (Hf) Der Pinneberger Kreistag begeht den Holocaust-Gedenktag am Montag, 27. Januar, mit einer Feier ab 19 Uhr in der Drostei, Dingstätte 23. Thorsten Mann-Raudies singt und trägt den Text „Sonderkommando“ aus den Erzählungen des Arztes Miklós Nyiszli vor. Das Intermezzo Elmshorn tritt auf.

ANKE FICHTNER
HEGT UND FLEIST AUCH IHREN GARTEN

Wir übernehmen gerne Ihre Gartenpflege zu einem fairen Preis!

ANKE FICHTNER
25436 Heidgraben
Mobil 0171 - 436085

LOKALES

Dank Spenden: Neuer DRK-Transporter

Elmshorn (rs) Der neue Transporter des Elmshorner DRK Ortsvereins ist da. Der schicke „MAN TGE L4“ wird künftig eine wichtige Rolle spielen – gewährleistet er doch, dass mobilitätseingeschränkte Senioren an Ausflügen, Theaterfahrten oder besonderen Veranstaltungen im DRK-Veranstaltungszentrum teilnehmen können.

Gehandicapten Senioren wird der Einstieg durch eine elektrische Trittstufe und einen elektrischen Hublift leicht gemacht. Zudem ermöglichen flexible Airline-Schienen eine individuelle Anordnung der Sitze.

„Allein hätten wir das nicht geschafft“, sagt DRK-Vorstandsvorsitzender Alexander Dittmer. Glücklicherweise hatte der Ortsverein aktive Unterstützer. Die Bürgerstiftung Elmshorn und die Gewerkschaft haben für den Kauf des Transporters jeweils 5000 Euro gespendet. „Durch



Neuer Transporter, neue Möglichkeiten: **Begitta Reich** (Bürgerstiftung Elmshorn, Mitte), **Nicola Schulz-Bödeker** von der Stadt Elmshorn und der DRK-Vorstandsvorsitzende **Alexander Dittmer** freuen sich über die wichtige Anschaffung. Foto: DRK Elmshorn

die Kooperation mit der Stadt Elmshorn konnten wir erfolgreich 53.729 Euro von der Aktion Mensch beantragen“, so Dittmer. „Und aus der Ver-

einskasse kam dann der Rest von 13.026 Euro hinzu.“ Dittmer: „Wir sind generell auf Spenden angewiesen. Nur so können wir Menschen Hilfs-

angebote machen.“ Der neue Transporter hat 76.755 Euro gekostet und ist für acht Personen (7 Sitze und 1 Rollstuhlplatz) zugelassen.

Aus Klingbeil wird Sedemund



Die Elmshorner Stadtbackerei Sedemund eröffnet am 1. Februar ihre neue Filiale im ehemaligen Café Klingbeil. Foto: r/Anchu

Glückstadt/Elmshorn (rs) Das ist eine richtig gute Nachricht für Glückstadt. Nach längerem Leerstand übernimmt das Elmshorner Traditionsunternehmen Sedemund das ehemalige Café Klingbeil am Markt 7.

Die Stadtbackerei Sedemund eröffnet ihr Geschäft mit Bäckerei und Café am Sonnabend, 1. Februar, mit einem besonderen Angebot: 4 Marlbrotchen, 1 Platte ungefüllten Butterkuchen und ein 500 Gramm Florbrot gibt es – nur an diesem Tag und nur in Glückstadt – für 6,50 Euro. Geöffnet ist Montag bis

Sonntag von 7 bis 17 Uhr. Inhaberin Stefanie Sedemund-Binnerer freut sich sehr über die neue Filiale. „Ich würde immer schon gern ein Café haben.“

In Elmshorn betreibt sie mit ihrem Team in fünfter Generation zwei Bäckerei-Standorte in der Mühlenstraße 4 und Sibirien 4. Dazu kommt mittwochs und sonnabends ein Verkaufswagen auf dem Elmshorner Wochenmarkt. „Bei uns ist noch alles echte Handarbeit“, sagt sie. Bekannt ist die Firma Sedemund auch für ihre hervorragenden Konditorwaren.

Johannsens Tombola begeistert Jung und Alt



Die Gewinner der Hauptpreise zusammen mit der Firmenleitung. Foto: rs

Barmstedt (rs) Seit über 30 Jahren ist die Weihnachts-tombola von Küchen Johannsen fester Bestandteil der Barmstedter Adventszeit. Etwa 1750 Lose wurden diesmal verkauft. Die hochwertigen Preise der Tombola wie eine Küchenecke, ein Staubsauger, eine Mikrowelle, eine Leiter und vieles mehr sammelt die Familie Johannsen jedesmal bei Partnern der

Industrie ein. Die Gewinner der Hauptpreise wurden jetzt zur Preisübergabe und einer Kaffeetafel ins Küchenstudio eingeladen. Den Erlös des Losverkaufs spendet Küchen Johannsen auch diesmal. Erstmals nicht an einen Verein vor Ort, sondern an die Mutter und die beiden kleinen Kinder eines viel zu jung verstorbenen und besonders beliebten Mitarbeiters.

Haftbefehle nach versuchtem Totschlag in Elmshorn

Elmshorn (rs) Der Vorfall hatte sich in der Silvesternacht ereignet. Gegen 1 Uhr kam es damals der Polizei zufolge vor einem Kiosk an der Königstraße zu einem verbalen Streit. Während sich das spätere Opfer mit einer Freundin entfernen wollte, riss ein Tatverdächtiger den 28-Jährigen zu Boden, nahm ihn im Schwitzkasten und versetzte ihm mehrere Faustschläge ins Gesicht.

Der zweite Tatverdächtige soll Anlauf genommen und den am Boden liegenden und festgehaltenen Geschädigten wuchtig ins Gesicht getreten und diesem weitere Tritte gegen den Kopf versetzt haben.

Als der erste Tatverdächtige von Unbeteiligten zurückgezogen wurde, trat der zweite Mann abschließend dem mittlerweile bewusstlosen Geschädigten noch einmal ins Gesicht, bevor sich beide Tatverdächtige entfernten und den Verletzten zurückließen. Der 28-jährige Geschädigte musste in einem Krankenhaus behandelt werden. Die Verletzungen ließen auf ein solches Maß an Gewaltanwendung schließen, dass ein Anfangsverdacht des versuchten Tötungsdeliktes vorlag und die Kriminalpolizei in Elmshorn die Ermittlungen aufnahm. Zwischenzeitlich konnte die Kriminalpolizei in Elmshorn

die beiden Tatverdächtigen ermitteln. Gegen beide Männer erließ das Amtsgericht Itzehoe auf Antrag der Staatsanwaltschaft Itzehoe Durchsuchungsbeschlüsse und Haftbefehle wegen versuchten Totschlags.

Am 16. Januar wurden beide Durchsuchungsbeschlüsse vollstreckt und Beweismittel sichergestellt. Die beiden beschuldigten Männer wurden zur Verkündung der bestehenden Haftbefehle dem Amtsgericht Itzehoe vorgeführt.

Die Beschuldigten wurden zwischenzeitlich in eine Justizvollzugsanstalt gebracht. Die Ermittlungen dauern weiterhin an.

Spülschiff kommt später

Elmshorn (rs) Eigentlich sollte das Spülschiff, der „Buran“, am gestrigen Dienstag oder heutigen Mittwoch seine Arbeit im Elmshorner Wendebekken des Hafens aufnehmen. Doch der Start hat sich noch einmal verzögert. Aufgrund starken Nebels konnte das Spezialschiff den Hamburger Hafen am Montag nicht in Richtung Glückstadt verlassen. Das sollte nun am Dienstag nachgeholt werden. Die Spülarbeiten sollen nun am morgigen Donnerstag in Elmshorn beginnen. Hochwasser ist dann für 9,40 Uhr angekündigt. Erst danach kann mit dem Aufwärlern der Sedimente begonnen werden, da diese mit der Ebbe Richtung Elbe abfließen sollen.

Terrassendächer vom Profi

Unsere Berater betreuen Sie von der Planung bis zum fertigen Terrassendach

KURRAT Terrassendächer

Rufen Sie uns an: 04821/4071529
www.kurrrat-terrassendaecher.de

Feuer Einbruch Überfall nicht bei mir

mit meiner Alarmanlage von

Wir sind Ihre Sicherheit

Beratung: 04122 - 9670815

CRAMER KÜCHEN ATELIER

Sibirien 6 · Elmshorn

JETZT TERMIN VEREINBAREN: 04121 8004-55

next125

TAUCHHAU Miele

TRAUMKÜCHEN AUF MASS. SERVICE AUF AUGENHÖHE.

Egal für welches Budget – wir bieten die perfekte Lösung für Ihre Wünsche. Mit unserem Rundum-Sorglos-Service wird Ihr Küchentraum Wirklichkeit!

Cramer Stammhaus, Sibirien 6, 25335 Elmshorn, www.cramer.de. Di-Fr: 10-19 Uhr, Sa: 10-16 Uhr

Fortsetzung von Seite 1

Sexualpädagogik in der Kita: Ängste und Antworten

Kreis Pinneberg (JHf) Das Mädchen besucht seinen Kindergarten im Kreis Pinneberg gern. Doch seine Mutter, die anonym bleiben will, zeigt sich besorgt. Die Kita führte ein sexualpädagogisches Konzept ein, das unserer Zeitung vorliegt. Auf einer der knapp 20 Seiten formuliert die Einrichtung Regeln für Doktorspiele und erlaubt diese damit grundsätzlich. Dagegen fordert die Mutter, dass die Kita diese verbietet. Sie befürchtet sexuelle Übergriffe.

In dem Konzept heißt es zwar, dass nur Kinder im gleichen Alter untereinander ihre Kör-

per erkunden dürfen, wenn sich alle freiwillig dazu entscheiden. „Aber bei der Gruppendynamik ist es nicht sicher, dass sie Nein sagen“, befürchtet die Mutter. Die Regeln verbieten zwar, dass sich Kinder Gegenstände in Körperöffnungen stecken. „Aber sie testen ihre Grenzen aus“, warnt die 38-Jährige und betont: „Bei dem Personalschlüssel ist es unverantwortlich, dass sich Kinder erkunden wollen.“ Sie würde Doktorspiele zu Hause verbieten. Letztlich könne sie nur die Kita wechseln. Freie Plätze seien aber rar gesät.

Pädagogin und Soziologin Runa Lück vom Wendepunkt entgegnet: „Faktoren wie ein niedriger Personalstand oder unausgewogene Gruppendynamiken können das Risiko für Gewalt erhöhen, darum liegt genau hier ist der Ansatzpunkt für Schutzkonzepte und Sexualpädagogische Konzepte. Es geht darum, die Gegebenheiten zu analysieren und einen sicheren Rahmen zu schaffen.“ Ihr Kollege Jan Vespermann, Kinder- und Jugendlichenpsychotherapeut, ergänzt, dass die Konzepte nicht darauf zielen, Kinder zur gegenseitigen Untersuchung ihrer Körper zu animieren. Mädchen und Jungen würden vielmehr aus kindlicher Neugier hieraus anfangen, ihre Körper zu erkunden. Wenn eine Kita entscheide, Doktorspiele zuzulassen, sollten die Erzieher einen Schutzrahmen schaffen. Lück rät Erzieherin-



Stehen besorgten Eltern als Ansprechpartner zur Verfügung: Jan Vespermann, Sozialarbeiter sowie Kinder- und Jugendlichenpsychotherapeut, sowie die Pädagogin und Soziologin Runa Lück vom Wendepunkt. Foto: Frank

nen und Erzieher sollten den Kindern beibringen, dass es gute und schlechte Geheimnisse gibt. Wenn ein Kind Opfer eines Missbrauchs wird, handle es sich um ein schlechtes Geheimnis, das es weiterzählen sollte. Vespermann rät dazu, dass Päd-

agoginnen und Pädagogen altersgerechte Begriffe für die Geschlechtsorgane verwenden sollten. „Wenn die Kinder eine Sprache haben, holen sie sich schneller Hilfe“, sagt er. Ziel sexualpädagogischer Konzepte sei es, ein tolerantes und freundliches Umfeld zu schaf-

fen. Nicht zuletzt sind Erzieher Vorbilder. Wenn Kinder sie zu ihrem Privatleben ausfragen oder ihnen körperlich unangenehm nah kommen, können die Pädagogen Grenzen ziehen. Die Mädchen und Jungen lernen damit, dass auch sie eine Intimsphäre haben dürfen.

Gesetzlicher Rahmen

Jeder Kindergarten in Schleswig-Holstein muss ein Konzept zum Schutz der Kinder vor Gewalt vorweisen. So legt es das Kindertagesförderungsgesetz in § 19 fest. „Hierzu können auch sexualpädagogische Themen zählen“, teilte Patrick Tiede, Sprecher des Sozialministeriums, auf Anfrage der Holsteiner Allgemeinen mit. Die Einrichtungsaufsicht und -beratung empfehle, in den Einrichtungskonzeptionen sozialpädagogische Aspekte zu berücksichtigen. Die Behörde berate Träger auch zu diesen Themen.

Unterschiede zwischen Trägern

Die Träger der 105 DRK-Kindergärten erfüllen die gesetzlich geforderten Gewaltschutzkonzepte. „Sexualpädagogik kann ein Teil davon sein“, teilte Sprecher Alexander Keppler auf Anfrage mit. Nach Angaben des Landesverbands der Arbeiterwohlfahrt (Awo)

erarbeiten alle 62 Awo-Kitas in Schleswig-Holstein sexualpädagogische Konzepte als Bausteine ihrer Schutzkonzepte. Wendepunkt-Sprecherin Michaela Berner betont, dass auch viele Kitas ohne sexualpädagogisches Konzept das Thema im Blick haben.

Weitere Infos

Die Bundeszentrale für gesundheitliche Aufklärung veröffentlichte zum Thema Sexualpädagogik die Broschüre „Liebevoll begleiten...“. Diese kann kostenlos heruntergeladen werden unter: shop.bzga.de/liebevollbegleiten-13660500.

Wahlen in Heidgraben

Heidgraben (rs) Die Mitglieder der Freiwilligen Feuerwehr Heidgraben treffen sich am Freitag, 7. Februar, zur Jahreshauptversammlung. Beginn ist um 19.30 Uhr im Feuerwehrgerätehaus, Uetersener Straße 17.

Neben Berichten, Ehrungen und Beförderungen stehen zwei Gruppenführerwahlen, die eines Sicherheitsbeauftragten und eines Kassenprüfers auf der Agenda.

Mit Schachclub in Weltrangliste

Elmsborn (rs) Der Elmsborner Schachclub sucht Mädchen unter 12 Jahren für die deutsche Nationalmannschaft. Dafür wird Training angeboten, welches so aufgebaut ist, dass auch motivierte Anfängerinnen innerhalb eines halben Jahres eine Chance haben, für die Nationalmannschaft bei der Europameisterschaft der Mädchenmannschaft zu starten. Hierzu werden begleitend Turniere angeboten, bei denen auch eine internationale Wertungszahl erspielt werden kann. Eine Nominierung durch den Bundestrainer kann bei entsprechenden Leistungen erfolgen.

Engholm im Haus 13

Elmsborn (rs) Mit Björn Engholm kommt im Wahlkampf am Sonntag, 25. Januar, einer der SPD-Grundan nach Elmsborn. Der gebürtige Lübecker war Bundesminister, von 1988 bis 1993 Schleswig-Holsteiner Ministerpräsident und bis zu seinem Rücktritt von allen Ämtern im Mai 1993 designierter SPD-Kanzlerkandidat.

In der Reihe „Stegner trifft...“ ist Engholm ab 15 Uhr im Haus 13 zu Gast. Moderiert wird die Veranstaltung mit dem SPD-Bundestagsabgeordneten Ralf Stegner und Engholm, bei der in entspannter Atmosphäre Politisches und Privates, Tiefgründiges und Alltägliches eine wichtigere Rolle spielen sollen als die Tagespolitik von der Uetersener Anwältin und SPD-Fraktionsvorsitzenden Anne-Christin Speichert. Für eine Gesangseinlage sorgt der Elmsborner Thorsten Mann-Raudies. Die Plätze für die Veranstaltung sind limitiert. Um Anmeldung unter kpinnebergspa.de wird daher gebeten.

Ahornweg vier Wochen dicht

Uetersen (JHf) Der Ahornweg, der von der Straße Kreuzmoor abzweigt, bleibt bis voraussichtlich Freitag, 14. Februar, in Höhe der Hausnummer 7 gesperrt. Die Stadt richtet in dem Bereich zudem eine Halteverbotszone ein, teilte sie auf ihrer Internetseite mit. Grund ist die Beseitigung einer Störung an der Stromleitung.

Großer WSV bei TATEX

Tolle Schnäppchen für Damen & Herren

Der Winter neigt sich dem Ende zu, und bei Tates beginnt die beste Zeit des Jahres: der große Winter-Schluss-Verkauf! Sichern Sie sich jetzt erstklassige Mode, praktische Accessoires und stilvolle Winterbekleidung zu unschlagbaren Preisen.

Ob warme Winterjacken, kaschelige Pullover oder edle Sakkos und Anzüge – bei Tates finden Sie alles, was Sie brauchen, um sich stilvoll durch die kalten Tage zu bewegen. Viele der beliebtesten Artikel sind jetzt bis zu 50% reduziert – und das trotz

des vorher schon sehr guten Preis-Leistungs-Verhältnisses. Natürlich sind auch die Winterartikel in der Damenabteilung stark reduziert. Profitieren Sie jetzt von dem einzigartigen WSV-Ausverkauf und sparen Sie, solange der Vorrat reicht. Verpassen Sie nicht Ihre Chance, hochwertige Wintermode zu Spitzenpreisen zu ergattern. Besuchen Sie Tates noch heute und finden Sie Ihre neuen Lieblingsstücke.

TATEX – Mode, die inspiriert. Preise, die begeistern!



Heiz Engler präsentiert die große Auswahl an Winterjacken – jetzt schon ab €98,-



Riesenauswahl an Cord- und Thermohosen. Frau Hillberg zeigt eine modische Cordhose.

WSV bei TATEX

Viele, tolle Angebote im gesamten Wintersortiment!



TATEX
MODEN
TATES

Tates Trading GmbH
Dorfstraße 17
29509 Rethelshaus

Tel. 04828 731 90
Fax: 04828 731 97
Web: www.tates.de

Öffnungszeiten
Mo-Fr 09.00-19.30 Uhr
Sa 10.00-18.30 Uhr

LOKALES

Grünen-Fraktion: Hildebrand Co-Vorsitzender

Elmshorn (rs) Zum 1. Januar 2025 hat die Grüne Fraktion der Elmshorner Stadtvertretung einen Wechsel in der Fraktionspitze vollzogen. Der 27-jährige Björn Hilde-

brand hat die Nachfolge von Sven Herrmann als Co-Fraktionsvorsitzender angetreten und führt die Fraktion nun gemeinsam mit Sonja Kndlein. Hildebrand ist seit zweieinhalb Jahren in der Kommunalpolitik aktiv und für die Grünen aktuell im Haupt- sowie Stadtm-

bau-Ausschuss tätig. Beruflich arbeitet der Diplom-Finanzwirt (FH) in der schleswig-holsteinischen Steuerverwaltung. Mit dem neuen Führungsteam möchten die Grünen die politischen Schwerpunkte für eine lebenswerte und nachhaltige Stadt weiter voranbringen.

„Wir bedanken uns bei Sven Herrmann für sein herausragend großes Engagement und die geleistete Arbeit in den vergangenen Jahren“, so die neue Fraktionspitze. „Unsere Vision ist eine Stadt, in der alle Generationen in allen Lebenslagen gut leben können.“



Sonja Kndlein bildet nun zusammen mit Björn Hildebrand die neue Fraktionspitze. In der Mitte der bisherige Fraktionschef Sven Herrmann. Foto: Grüne



135 JAHRE FTSV FORTUNA ELMSHORN

-Anzeigengestaltung durch Fortuna-



Vorsitzender Sven Sievers



Vorstandsmitglied Björn Stamer



Vorstandsmitglied Elke Lohse



Vorstandsmitglied Andrea Dornieden



Das neue frische Logo des Sportvereins.

FTSV Fortuna Elmshorn feiert ein ganzes Jahr lang

Elmshorn (rs) Das 125-jährige Bestehen hat Elmshorns zweitgrößter Sportverein groß gefeiert. Beim 130-jährigen machte Corona dem FTSV Fortuna Elmshorn einen Strich durch alle Pläne. Den 135. Geburtstag feiert der Club aber ein ganzes Jahr lang – das unter dem neuen, griffigen Vereinslogo FFE. Der Auftakt der Festivitäten macht am Samstag, 1. Februar, ein Festabend mit der Liveband „Harry und die Mitternachtskometen“ und einem DJ-Team, die den Saal des Sportzentrums im Ramskamp 2a zum Kochen bringen wollen. Karten gibt es noch in der Geschäftsstelle des Vereins, im „Restaurant Zorbas“ und bei Musik Häfer.

Ab demselben Tag präsentiert sich der Verein mit einer Ausstellung in der Vitrine auf dem Holstenplatz. Der Verein ist vielfältig vernetzt, ist bei der Seniorenmesse im Rathaus (8. März) ebenso vertreten wie beim Kinderkulturfest auf dem Pott-Carstens-Platz (25. Mai), beim Fest der Demokratie (28. Juni) oder dem Tag des Sports im September. Prunkstück des FTSV Fortuna ist der Youth Club green planet. Dahinter verbirgt sich die Vereinsjugend, die sich selbst verwaltet und über die ihr zulebenden Mittel entscheidet. Nachhaltigkeit ist Trumpf, wie beim vom Youthclub initiierten Tausch-Café. Seine Wurzeln hat der FFE

in zwei Vereinen, der FTSV Elmshorn von 1890 und Fortuna Longelohe von 1920. Beide verschmolzen 2004 zum zweitgrößten Sportverein der Stadt, dem FTSV Fortuna Elmshorn. Die Fußballabteilungen der U-Vereine wurden ausgebildet und bilden seit 2003 den FC Elmshorn. Seit 1994 ist der Judo-Klub Elmshorn Kooperationspartner, seit 2004 ist dies auch der FC Elmshorn. Zusammen kommen diese Clubs auf gut 2000 Mitglieder. In Spielgemeinschaften ist der FFE Teil des Elmshorner Handballteams (EHT), der Leichtathletik Gemeinschaft Elmshorn (LGE) und der Volleyball Gemeinschaft Elmshorn (VGE).

Erfolge vieler Teams und Athleten

Der im Elmshorner Süden beheimatete FFE ist breitensportlich orientiert. Gleichwohl gab es immer wieder herausragende Erfolge: Rensport Elmshorn, der Vorläufer des FCE, wurde 1993 Hamburger Fußball-Pokalsieger, stieg 1998 in die Oberliga auf. Spieler wie Herbert Liedtke oder

Hanna Behrens schafften es bis in die Bundesliga. Schwimmerinnen und Schwimmer wie Gina Mohr, Natalie Charlas, Heiko Heil oder Jacob Heidtmann starteten bei Weltmeisterschaften oder Olympischen Spielen, die Tänzer Cathrin Hissnauer und Ivo Ladesani wurden WM-Elite. Im Bowling

gab es Deutsche Meistertitel für Thomas Rittmann (Versehrte) und Kai Sörnkien (Senioren). Tischtennis-Ass Hortmut Lohse wurde früh Stammspieler in Vereinen der 2. Bundesliga, schlug heute noch in der 3. Bundesliga auf, um nur einige erfolgreiche Mannschaften und Aktive zu nennen. (rs)

Konzept und Vorstand

Der Spaß am Sport und am gemeinsamen Mithandeln steht beim FFE im Vordergrund. Das Soziale ist dem Vorstand, den Übungsleitern und Mitgliedern besonders wichtig. Den aktuellen Vorstand bilden Vorsitzender Sven Sievers sowie die Vorstandsmitglieder Björn Stamer, Frank Meyer, Elke Lohse und Andrea Dornieden.

Angebote

Die Bandbreite der Sportangebote im FFE ist riesig. Aikido, Badminton, Bowling, Fitness, Fußball, Gymnastik, Handball, Judo, Karate, Kegeln, Kendo, Leichtathletik, Reha-Sport, Schwimmen, Tanzen, Tischtennis, Turnen, Volleyball, Wasserball und etliches andere mehr werden den Mitgliedern geboten. (rs)



FTSV Fortuna Elmshorn von 1890 e.V.

135 JAHRE 1890 - 2025

Unser Verein feiert das 135-jährige Jubiläum mit einer Vielzahl von Veranstaltungen über das Jahr verteilt. Wir laden alle Mitglieder und Freunde ein, mit uns zu feiern! Von sportlichen Wettkämpfen bis hin zu geselligen Abenden – es ist für jeden etwas dabei. Weitere Infos unter www.ftsv-fortuna.de

YOUTHCLUB - GREEN PLANET, FERIE-/FREIZEITANGEBOTE

Unsere Sportangebote für Sie:

- BADMINTON ■ BOWLING ■ KEGELN
- BUDO (Aikido, Judo, Karate, Kendo, Iaido, Budo Fit Kids)
- DANCE ACADEMY ELMSHORN (Ballett, Dance Kids, Hip-Hop, Jazz Dance, Mini Dancer)
- FITNESS + GESUNDHEIT (Hot Iron, Zumba, Rückenfitness, Reha Sport, Fit Mix u.v.m.)
- FUSSBALL ■ TISCHTENNIS
- JUGENDABTEILUNG YOUTHCLUB GREEN PLANET
- LEICHTATHLETIK (Sportabzeichen)
- SCHWIMMEN (Leistungs- und Breitensport, Schwimmkurse, Aqua-Jogging, Wasserball)
- TANZEN (Lateinamerikanisch, Gesellschaftstanz, Singledance, Standard)
- VOLLEYBALL ■ HANDBALL
- TURNEN (Krabbelgruppen, Eltern und Kind, Kinder)

Details zu den Angeboten finden Sie unter: www.ftsv-fortuna.de

FTSV Fortuna Elmshorn von 1890 e.V. Ramskamp 2a · 25337 Elmshorn · Tel. 04121-90610 · info@ftsv-fortuna.de



WIR SUCHEN DICH! Ul für Turnen und Fitness! Komm zu uns ins Team!

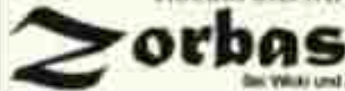
GLÜCKWUNSCH zu 135 JAHREN!

Auf eine weitere gute Zusammenarbeit.

Wicki & Team dankt allen treuen Gästen für die tolle Unterstützung mit Höhen und Tiefen und freut sich auch, neue Gäste bei sich begrüßen zu dürfen.

Ramskamp 2a · 25337 Elmshorn · 04121-2769306

GRIECHISCHES RESTAURANT



bei Wicki und Andreas

MOHRDIECK
-Lars Lehmann-
HEIZUNG · SANITÄR

Wir danken Sie wieder!

- ÖL- UND GASHEIZUNG
- SANITÄRTECHNIK
- KUNDENDIENST

Tel. 0 41 21-8 77 10 · Fax 8 76 22
Rostock-Koppel 33a
25365 Sparrieshoop
www.mohrdieck-elmshorn.de

Wir gratulieren zum 135. Jubiläum!

Rund ums Haus

Bei uns sind Sie
in guten Händen!



MehrWert für Ihre Immobilie:

- △ Reinigung Privathaushalte
- △ Büroreinigung
- △ Treppenhauseinigung

Achim Bilaly
EINER DER BESTEN
Sprechen Sie uns
gerne an!

Bilaly Gebäudedienste UG
Eigenträger Handwerksbetrieb
Wittenberger Straße 44 | 25335 Elmshorn | T: 04121-291 30 75
mail@bilaly-gebuededienste.de | www.bilaly-gebuededienste.de

Nico Ick
Hausmeisterleistungen
und Kleinstreparaturen

NORD
Immobilien Service

**RUND UMS HAUS
RUNDUM
ZUFRIEDEN.**

Blumkamp 58a
25337 Elmshorn

Telefon: 04121 - 80145 15
E-MAIL: info@nordimmobilien.de

SM Sven Milkau
Malermeister

- Raumgestaltung
- Vollwärmeschutz
- Fassadensanierung
- Betonsanierung

Sandweg 77 - 25336 Klein Nordende
Tel. (0 41 21) 6 17 86 - Fax 40 73 83 - Mobil 0172 / 4 11 32 00
e-mail: maler.milkau@t-online.de

BORK-BEDACHUNG
Dachdecker- und Klempnerarbeiten
seit mehr als 40 Jahren

Dachdecker- und Klempnermeister
Bullendorf 15 - 25335 Altenmoor - www.dachdecker-bork.de
Telefon 0 41 21 / 8 83 83 - Fax 8 54 18
Mobil 0172 / 789 19 57 + 0172 / 918 44 01

Christian Münstermann
Handwerk & Dienstleistungen

- Kleinreparaturen rund ums Haus
- Möbel- und Küchenaufbau
- Bodenverlegearbeiten
- Gartenpflegearbeiten u.v.m.

Glozenberg 31 - 25337 Kullen-Roisiek
Telefon: 0176/51 56 95 41 - muenstermann1963@gmail.com

Bauelemente für Wohnhäuser / Gewerblich

- Vordächer • Treppen • Geländer / Handläufe / Bleche /
- Kanten / Walzen • Zaunanlagen / Torm
- Türen und Garagentore

Pieper Metallbau GmbH
Spökendamm 8
25436 Heidegraben
Telefon 0 41 21 29 02
Telefax 0 41 21 4 74 14
E-Mail: office@piepermetallbau-gmbh.de - www.piepermetallbau-gmbh.de

Gebr. Schmidt GmbH
BAUUNTERNEHMEN

Maurer- und Betonarbeiten | Fliesenarbeiten
Reparatur, Sanierung | Umbau, Anbau, Neubau
Kellerabdichtungen | Schimmelpilzsanierung
Wärmedämmputze, Lehmputze
Wandheizung | ökologische Bauprodukte

Sandkamp 61 - 25366 Kiebitzreihe - Tel. (0 41 21) 90 65 65
Fax: (0 41 21) 90 65 66 - www.gebr-schmidt.com

ANDRÉ WITT
Maler- und Lackiermeister

- Malerarbeiten aller Art
- Fassadenanstriche
- Wärmedämmverbundsysteme
- Tapezierarbeiten
- Yachtlackierung

Telefon 04122/75034 Fax 953499
Friedhofstraße 28 - 25436 Uetersen

Ihr norddeutscher Meisterbetrieb für erstklassige PV-Installation.

- BERATUNG
- PLANUNG
- MONTAGE

Malistr. 41, Rellingen • +49 (0) 176 21547426
info@nordisch-solar.de • nordisch-solar.de



Barthel & Aalders
Dachdeckerei GbR

Wischreihe 15a - 25368 Kiebitzreihe
Telefon: 04121/780988-4 Mobil: 0176/60766829
dachdeckerei@barthel-aalders.de - www.barthel-aalders.de

Wir führen für Sie aus: • Neu- und Umdeckungen • Bauklempnerei
• Flachdacharbeiten • Zimmererarbeiten • Fassadenverkleidungen
• Schornsteinverkleidungen • Dachfenster • Reparaturservice • Kranverleih

DACHDECKEREI Theo Albers GMBH
MEISTER-INNUNGSBETRIEB

AUSFÜHRUNG VON DACH-, KLEMPNER-,
ZIMMEREI- UND SANITARARBEITEN

25365 Spangeshoop / Rostock-Hoppel 3
Tel. 04121 7482764 - Fax 04121 7482510
E-Mail: info@theoalbers.de - www.theoalbers.de

Maler Service
Ihr Malermeister

- individuelle Farbberatung
- dekorative Techniken
- sämtliche Malerarbeiten
- Full-Service

Telefon: 04121/464 806
www.maler-service.com

... für farbige Ideen aus Meisterhand!

FEBA
Vertriebs GmbH Elmshorn

- Fenster ● Haustüren ● Garagentore
- Rollläden ● Vordächer
- Reparaturen u. Wartung Fenster u. Türen
- Balkonverglasung

Daimlerstraße 22 - Elmshorn - Tel. (0 41 21) 4 76 40

Möchten auch Sie Ihre Firma auf dieser Seite präsentieren? Rufen Sie uns einfach an unter Telefon

0 41 21 - 26 73 12

Wir beraten Sie gern

„Wir sanieren Ihr Dach!“
ZIMMEREI
Karl-Heinz Groth
Meisterbetrieb

- Dachstühle
- Innenausbau
- Carport
- Dachsanierungen
- Dachdecker- und Klempnerarbeiten

Hauptstraße 23a - 25355 Bevern
Tel.: 0 41 23 - 58 38 90 - FAX: 0 41 23 - 58 38 99
Info@Zimmerer-Groth.de - www.Zimmerer-Groth.de

Gebr. Pries
Dachdeckerei GmbH

Neu- und Umdeckungen • Fassadenverkleidungen
Flachdacharbeiten • Bauklempnerei
Zimmererarbeiten

Sandkamp 37 - 25368 Kiebitzreihe
Telefon 0 41 21 / 55 10 - Fax 0 41 21 / 55 41

KLEIN NORDENDE AKTUELL

- Anzeigenannahmestelle -

40 Jahre Bugenhagenkirche: Gemeinde feiert drei Tage



Die Architektur der Bugenhagenkirche an der Wasserstraße sticht hervor. Architekt Karsten Thee ahmte die Konstruktion eines Zeltes nach. Der Glockenturm entstand nachträglich und steht separat.

Eines der modernsten Kirchengebäude im Kreis Pinneberg steht in Klein Nordende. Die Bugenhagenkirche wurde 1984 erbaut. Bischof Ulrich Wilckens weihte sie im Januar 1985. Am kommenden Wochenende feiert die evangelisch-lutherische Kirchengemeinde den 40. Geburtstag ihres Gotteshauses in der Wasserstraße 1. „Die Kirche ist gut besucht. Es ist hier zukunftsstrahlend“, sagt Pastor Lars Därmann erfreut. Der Kirchengemeinderat und er laden zu einem bunten Festprogramm ein, das am Freitag, 24. Januar, um 19 Uhr beginnt. Die Architektin Lisa Thee will erläutern, nach welchen Gesichtspunkten ihr Vater Karsten Thee die Kirche erbaute. Därmann zeigt sich begeistert von der Zellform des Daches, die für eine ge-

müllische Atmosphäre sorgt. „Über unsere Kirche wurde schon gesagt: Es ist das Wohnzimmer Gottes.“ Glasbauer Bernhard Loers aus Glückstadt wird die Kirchenfenster erläutern, die er einst erstellte. Sie werden dazu von außen beleuchtet. Für Musik sorgt die Gospel Company unter Leitung von Gints Raceinis. Der Chor der Erntedank Kirchengemeinde wurde in Klein Nordende gegründet. Die Kirchengemeinde feiert am Sonnabend, 25. Januar, ab 15 Uhr bei Kaffee und Kuchen weiter. Pastor Därmann will ein Interview mit Kirchenvorstandsmitglied Christel Welsch und Gunter Steffen führen, der von 1983 bis 2011 Pastor der Kirchengemeinde war. Welsch und Steffen können viele Anekdoten aus der Geschichte der Kirchen-

gemeinde erzählen, immerhin erlebten sie den Bau von Pastorat, Saal, Kirche und Glockenturm mit. Unvergessen ist die Fehllieferung der Glocken. Da die Kirche nach dem Reformator Johannes Bugenhagen benannt wurde, sollte dessen Name in die Glocken eingraviert werden. Tatsächlich war darauf aber „Buchenhagen“ zu lesen. Die Firma lieferte Ersatz, doch die Geschichte schlug Wellen. Steffen erinnert sich an die Schlagzeile: „Druckfehler teufel an geweihten Glocken“. Das ZDF drehte daraus einen Beitrag für die Sendung „Der Hammer der Woche“. Nach einem Seidempfang um 18 Uhr beginnt um 19 Uhr ein Festkonzert. Professor Wolfgang Zerex, Ehemann von Kantorin Isolda Kittel-Zerex, und ein Orchester spielen ein Orgelkonzert von Händel, Wulf-Henning Steffen, Sohn von Pastor Steffen, will weitere Beiträge am Klavier vortragen. Das Ehepaar Beate Raudies und Thorsten Mann-Raudies sowie Organist Achim Poelchau werden einen Sketch über den „Klein Nordender Dom“ auführen. Bei einem Festgottesdienst am Sonntag, 26. Januar, ab 11 Uhr wird Propst Thielko Stadland predigen. Die Kirchenband tritt auf. Anschließend gibt's Suppe und ein Mitbringfest. (jhf)



Ein erfolgreicher Familienbetrieb in fünfter Generation: Ralf Weers (links), seine Ehefrau Ulrike Weers und ihr Sohn Leif Henning Weers stehen vor einem großen Hobelmodell der Tischlerei. Ralf Weers präsentiert eine Urkunde der Handwerkskammer Lübeck zum 50-jährigen Bestehen seiner Firma. Foto: Frank

TISCHLEREI WEERS: Die nächste Generation startet

Die Tischlerei Weers hat sich für die Zukunft gut aufgestellt. Leif Henning Weers (26) stieg zum 1. Januar in die Geschäftsführung ein und führt das Unternehmen seither zusammen mit seinem Vater Ralf Weers (56). Die Familie Weers hat viel zu feiern: Vor 100 Jahren gründete Johann Peter Constensen, der Urgroßvater von Ralf Weers, die Firma als Zimmererei. Deswegen Vater Ralf Weers übernahm den Betrieb vor 50 Jahren und führte ihn als Tischlerei Weers weiter. Seit 25 Jahren ist Ralf Weers alleiniger Geschäftsführer.

Nardender Bürgermeister Andreas Kamn, Lieferanten und Partner. Die Firma hatte zu diesem Anlass um Spenden für die Stiftung Klimawald gebeten und zirka 4500 Euro erhalten. „Holz ist unser Werkstoff“, begründete Ulrike Weers, Ehefrau von Ralf Weers, die Wahl des Empfän-

gers. Zudem wird die Stiftung von dem Klimaforscher Mojib Latif und dem Polarforscher Arved Fuchs unterstützt, die Ulrike Weers bereits aus Vorträgen im Töverhaus kennt. Sie engagiert sich dort ehrenamtlich, während die Männer der Familie allesamt in der Feuerwehr mitarbeiten. (jhf)

Dührsen SCHLOSSNOTDIENST EINBRUCHSCHUTZ

Telefon: 04121/80 74 88 • Mobil: 0171/6 84 25 07
ig-service@live.de • www.immobilien-global-service.de



Laden zum bunten Festprogramm ein: Pastor Lars Därmann (von links), Kirchenvorstandsmitglied Christel Welsch, Kirchenmusikerin Isolda Kittel-Zerex und der ehemalige Pastor Gunter Steffen. Foto: Frank

Diese Jubiläum feiert die Familie zusammen mit etwa 100 Gästen, darunter der Vorstand der Tischlerei, Elmshorn's Bürgervorsteher Andreas Hahn, der Klein-

Lesung von JASPER VOGT

Der Verein der Freunde und Förderer des Töverhaus lädt für Dienstag, 28. Januar, zu einer plattdeutschen Lesung ein. Jasper Vogt tritt ab 19.30 Uhr im Töverhaus, Dorfstraße 80, unter dem Motto „Wi leev noch, dat is scheun“, auf. Der Besuch von fünf Lesungen kostet im Ab 90 Euro. (jhf)

Malerbetrieb **stevenweidt**
Malen- und Lackierarbeiten

Zertif. Sachverständige Sachmängelbewertung (GDKW)
Zertif. Sachverständige WDVS- und Putzsysteme (GDKW)

Naturgemunde Wohn- und Arbeitswelten, traumhafte Fassaden, Betonoptiken, Bodenbeläge oder exklusive Malerarbeiten aus Expertenhand. Wir lassen Ihre Wünsche für Wohn- und Arbeitswelten Wirklichkeit werden.

Wir freuen uns auf Ihren Anruf oder E-Mail.
Schulstraße 15a - 25336 Klein Nordende
Tel.: 0 41 21-898 54 01 • Mobil: 0170-4178067
E-Mail: info@malerbetrieb-weidt.de
www.malerbetrieb-weidt.de

Dachdeckerei BRAEMERT
Inh. Stephan Braemert

Sanierung | Neubau | Flachdach | Fassaden | Baukemperei

Bgm.-Diercks-Straße 43 - 25336 Klein Nordende
Telefon: 0 41 21 / 87 05 83 - Mobil: 0 173 / 925 21 71

Landhandel seit 1920

■ Futtermittel aller Art (Klein- u. Nutztiere) ■ Stroh- und Heuverkauf
■ Gründüngung ■ Sämereien ■ Rasensaat, grobe und feine Gräser
■ Heizöl und Diesel

Im Rahmen unseres Totranplans liefern wir mit unserem LKW bei Ihnen an.

Öffnungszeiten:
montags-freitags 7.00-12.00 Uhr und 13.00-17.00 Uhr

THEODOR STÜBEN GmbH & Co. KG
Lieth Str. 9 - 25336 Elmshorn • Tel. 0 41 21-9 17 28 + 9 46 46

Wir bedanken uns bei unseren Kundinnen und Kunden, Geschäftspartnern sowie Mitarbeiterinnen und Mitarbeitern für das langjährige vertrauensvolle Miteinander.

Für die zahlreichen Glückwünsche anlässlich unserer Jubiläen und großzügigen Spenden für die Stiftung Klimawald sagen wir herzlich:

DANKE!

Ralf und Ulrike Weers
Leif Henning Weers

Fenster und Türen
Möbel und Schränke
Einbruchschutz
Rollläden und Dachfenster
Insektenschutz
Reparaturen

Liebi 68 - Elmshorn
Telefon 0 41 21 / 49 100
info@weersgmbh.de

TISCHLEREI WEERS

CH. STÜBEN BAUGESCHÄFT

Dorfstr. 187 - Klein Nordende
Telefon (0 41 21) 9 47 80
Fax (0 41 21) 9 29 21
www.chstueben.de
info@chstueben.de

SENIOREN AKTUELL

Gesundheit - Mobilität - Alltagshilfen - Pflege

Schutz vor Keuchhusten

Die Zahl der Keuchhustenfälle ist 2024 stark angestiegen. Das ist besonders für Menschen ab 50 Jahren, Erwachsene mit Grunderkrankungen und Babys riskant. So kann es bei Älteren durch das nachlassende Immunsystem zu schweren Verläufen und Komplikationen wie einer Lungenentzündung kommen. Um vom Neugeborenen bis zu den Großeltern alle Familienmitglieder zu schützen, ist es sinnvoll, den Empfehlungen der Ständigen Impfkommission (STIKO) zu folgen. So sollte die Schutzlücke bei Neugeborenen durch eine Impfung der Schwangeren geschlossen werden. Erwachsenen rat die STIKO zu einer einmaligen Keuchhusten-Auffrischimpfung, die als Kombinationsimpfung mit Tetanus und Diphtherie erfolgt. Weitere Informationen unter www.impfen.de/keuchhusten. (djd)

Der Blog für aktive Opas

Was unternehme ich mit meinen Enkelkindern? Welche Ausflugs- und Reiseziele sind Opa- und Enkelkindfreundlich? Welche Bastel- und Werkprojekte bereiten beiden Generationen Freude? Fünffach-Opa Jürgen Busch teilt seine Ideen und Erfahrungen online auf Deutschlands erstem Opa-Blog www.grassvater.de. (sib)



Innenelemente Hörnke
 Naturlich. Individuell. Hochqualitt.
 Konstanter Landstrae 9 • 25358 Horst
 Tel.: (04121-26 24 785 Mobil: (0160-52 88) 7854
 • Barrierefreie Handlufe fr Innen und auen
 • Kosten von der Pflegekasse ubernommen
www.innenelemente-hoernke.de

DAS WOHN- UND PFLEGEZENTRUM MIT URLAUBSGEFHL

Unser Angebot fr Sie:

- Vollstationre Pflege
- Kurzzeitpflege
- Verhinderungspflege
- Pflege bei Demenz
- Pflege fr Schwerstpflegebedrftige

WIR FREUEN UNS AUF SIE!



Landhaus Gluckstadt
 Mlwerweg 5
 25348 Gluckstadt
 Tel.: 04124 93550
landhaus-glueckstadt@charleston.de
www.pflege-glueckstadt.de

AB WANN IST MAN EIGENTLICH ALT?

Lnger jung bleiben mit der richtigen Ernhrung und Bewegung

Die meisten Menschen fhlen sich jnger, als sie nach Lebensjahren sind. Eine Forschungsstudie der Berliner Humboldt-Universitt ergab, dass sich die Menschen in Deutschland im Mittel um rund 11,5 Prozent jnger empfinden – im Alter von 60 Jahren fhlen sie sich also wie Anfang 50.

Fakt ist auch, dass viele ltere Menschen mit Sport und gesunder Ernhrung daran arbeiten, dem Alter ein Schnippchen zu schlagen. Denn gegen Gebrechlichkeit, Gewichtsverlust und den Abbau von Mobilitt kann man etwas tun, sagt beispielsweise Dr. Dag Schtz, Chefarzt des evangelischen Krankenhauses Essen-Werden. „Der Muskelapparat muss trainiert sein, und dazu muss die Ernhrung stimmen, indem ich mich adquat mit den richtigen Kohlenhydraten, Fetten, Eiweien und natrlich Mikronhrstoffen ernhre.“ Zu den Mikronhrstoffen zhlen unter anderem Vitamine, Spurenelemente und Mineralstoffe wie Natrium, Kalium und Magnesium.



Viele ltere Menschen fhlen sich heute jnger als sie nach Lebensjahren sind.

Foto: djd/VKS-Verband der Kaut und Silikonindustrie/Getty Images/steveaetnager

Diese Elektrolyte sind lebensnotwendig. Natrium beispielsweise reguliert den Flussigkeitshaushalt und ist wesentlich an Nerven- und Muskelfunktionen beteiligt. Da der Krper diese Elektrolyte nicht selbst herstellen kann, muss man sie mit den tglichen Mahlzeiten aufnehmen. Das Problem: Oft ernhrt man sich im Alter anders. „Wir essen

kleinere Portionen, mglichst auch andere Nahrungsmittelbestandteile. Gleichzeitig erhalten wir in der Regel mehr Medikamente im Alter“, erklrt Dr. Schtz. Eine falsche Ernhrung mit Salzverzicht knnte gerade im Zusammenhang mit Medikamenten, durch die Elektrolyte vermehrt ausgeschieden werden, fatale Folgen haben.

Das Falblatt „Vital sein im Alter“ unter www.wks-kalssatz.de bietet weitere Infos. Wer fit bleiben will, sollte sich ausgewogen ernhren, mit frischen Lebensmitteln kochen und sich ausreichend bewegen. Bei der Medikamenteneinnahme kann es helfen, beim Arzt den Elektrolytanteil im Krper prfen zu lassen, um einen Mangel vorzubeugen. (djd/sib)

SELBSTSTNDIG MIT DEM RICHTIGEN BETT

Mit zunehmendem Alter fllt vielen Menschen das morgendliche Aufstehen immer schwerer. Das liegt meist an der niedrigen Hhe des oft Jahrzehnte alten Bettgestlls. Hchste Zeit, sich nach einer bequemeren Alternative umzusehen. Beim Kauf sollte man nicht an der falschen Stelle sparen. Schlielich leben 70-jhrige

nach statistischen Berechnungen oft noch 20 Jahre und mehr – und das nicht selten bei guter Gesundheit.

Angesichts dieser Lebenserwartung macht eine allzu bescheidene Lebensfhrung auch im fortgeschrittenen Alter also keinen Sinn. Im Bereich des Bettes und der Bettausstattung ist bei guter Gesundheitsschdlich. Vor allem durchgelegene Matratzen oder Zudecken mit verklumter Fllung knnen dann schnell unangenehme Auswirkungen haben. Statt der im Alter besonders wichtigen Erholung sind dann nmlich oftmals eine Erkltung und verstrkte Rcken- oder Gelenkschmerzen die Folge. Eine zunehmende Zahl lterer Menschen hat dies mittlerweile erkannt und erneuert



Das richtige Bett erleichtert das Aufstehen – und sorgt fr angenehmen Schlaf.

Foto: Superbar.com

konsequent alle acht bis zehn Jahre ihre Matratze. Viele haben sich zudem fr den Kauf eines sogenannten Komfortbets entschieden. Diese zeichnen sich zum Beispiel durch eine mindestens

45 Zentimeter hohe Liege- beziehungsweise Sitzposition aus. Die erleichtert das Aufstehen und schonst druber hinaus Bandscheiben, Muskeln und Gelenke beim Bettenmachen. (spp-a)

Schneller zum Arzttermin dank App

Einen schnellen Arzttermin in der Praxis zu finden, ist oft schwierig. Zwar erhlt man unter der Nummer 116117 innerhalb von sieben Tagen einen Termin – jedoch ohne freie Arztwahl. Digitale Tools knnen hier Abhilfe

schaffen. So ermglicht es etwa die App Doctolib, Termine bei Fach- oder Hausrztin in der Nhe zu suchen und per digitaler Warteliste sogar frher dazuzukommen. Mehr Infos unter www.doctolib.de. (djd/sib)

Oma und Opa statt Kita?

Laut Bertelsmann-Stiftung fehlen allein 2024 bis zu 383.600 Kita-Pltzen bundesweit. Oma oder Opa springen oft uneigentlich ein – doch es kann auch sinnvoll sein, sie offiziell fr die Betreuung anzustellen.

„Die Anstellung von Groeltern als Babysitter bringt viele Vorteile mit sich“, erklrt Marie-Christin Korman, CEO des Start-ups Quitt. „Einer der wichtigsten Aspekte ist das bereits bestehende Vertrauensverhltnis.“

Darber hinaus gebe es auch steuerliche Vorteile: „Eltern knnen Kinderbetreuungskosten bis zu 4.600 Euro pro Kind (50% der Betreuungskosten von 6.000 Euro) bis zum Lebensalter von 14 Jahren pro Jahr von der Steuer absetzen.“ Fr die Groeltern bietet ein offizielles Arbeitsverhltnis soziale Absicherung. „Sie zahlen in die Renten-, Kranken- und Arbeitslosenversicherung ein und sind unfallversichert.“ Die Anmeldung erfolgt je nach Beschftigungstyp fr einen Minijob etwa uber die Minijob-Zentrale. Bei einem Minijob sind zustzliche Schritte ntig, wie die Anmeldung bei der Krankenkasse, der gesetzlichen Unfallversicherung und der Bundesagentur fr Arbeit. Hier knnen Steuerberater oder digitale Dienstleister wie Quitt untersttzen.

Quitt ist eine Plattform, die Kunden bei der Anstellung von privaten Haushaltshilfen untersttzt. Mehr Infos unter www.go-quitt.de. (quitt/sib)

Deutsches Rotes Kreuz

fr Sie da **Pflege zu Hause**

☎ 0800-444 70 70
 ☎ 041 21-261 10 22
 Flamweg 10 · Elmshorn

Kleine Anzeige - GROSSER Service

VOLTRAD
 E-BIKES & PROBLEMS
 In Elmshorn, Knigsdhler, im Kauter Park
 Beratung, Verkauf, Probefahrten und Wartung
 Oma 9, 25373 Elmshorn, Tel. 04120/1500, www.voltrad.de

AWO Pflege **Pflegedienst der AWO fr Tornesch und Umgebung**
 – zuerst kommt der Mensch

Ihr kompetenter Partner fr die husliche Pflege.
Wir erbringen:

- Behandlungs- und Krperpflege
- 24h Hausnotruf
- Hauswirtschaftshilfe
- Beratung

Team ambulanter Dienst: 04122 4044540

KOSTENLOSE HAUSHALTSHILFE FR SIE!
 100% KOSTENFREI mit Pflegegrad - direkt uber die Pflegekasse abgerechnet

Nutzen Sie Ihren monatlichen Entlastungsbetrag von 131 € und mehr, ohne Vorleistung.

Unsere Leistungen:

- Haus-/Wohnungszureinigung
- Einkufe & Essenszubereitung
- Fenster putzen, Gartenarbeit & Winterdienst
- Betreuung, Begleitung & Unterhaltung

Einzugsgebiete: Wir sind fr Sie da in den Regionen Kreis Pinneberg, Steinburg, Segeberg und Hamburg.

Rufen Sie uns an und sichern Sie sich ihr unverbindliches Angebot:
 ☎ 04101-60 13 770 - www.ppn-ambulant.de

Pflegepartner Nord Ambulant - Mehr Lebensqualitt, ganz ohne Kosten!

WWW.HOLSTEINER-ALLGEMEINE.DE

Diese Angebote gelten von Mittwoch, den 22. Januar bis Samstag, den 25. Januar 2025

Frauen

EDEKA-Rabattaktion:
Diese Woche mit 5%- und 10%-Rabattcoupons sparen!

Abgabe nur in handelsüblichen Mengen. Druckfehler vorbehalten.

SMIRNOFF
Vodka 37,5% Vol.
0,7-l-Fl. ~~12,99~~
(1 l = 14,27)
9,99

Irish Whiskey sortiert, 35-40% Vol.
0,7-l-Fl. ~~16,99~~
(1 l = 18,99)
13,99

Knüller · Knüller · Knüller

Likör sortiert, 15,5- bis 17% Vol.
0,7- bis 0,5-l-Flasche ~~11,99~~
(1 l = 12,84-17,98)
8,99

Vital+ Vitamin 400-g-Packung ~~1,69~~
(1 kg = 2,22)
1,29

Deutscher Käse in Scheiben, sortiert 100-g-Packung ~~1,89~~
(1 kg = 13,99)
1,39

Täglich frisch vom HH-Großmarkt

Bananen 1 kg **1,99**

Paprika rot, Kl. I 500-g-Packung (1 kg = 2,98) **1,49**

Südatrika Tafeltrauben Kl. I, kernlos, hell 500-g-Packung (1 kg = 4,00) **2,99**

Sekt oder Fruchtsucco sortiert 0,75-l-Flasche ~~4,99~~
(1 l = 4,99) **3,29**

Wein sortiert 0,75-l-Flasche ~~4,99~~
(1 l = 5,32) **3,99**

Chipstrisch sortiert 150-g-Beutel (1 kg = 7,40) **1,11**

HARIBO Fruchtgummi oder Lakritz sortiert 750-g-Dose (1 kg = 5,32) **3,99**

Käsegenuss zum kleinen Preis

MIRAM Mörztzer oder Sytler Deutscher Schnittkäse, 48-55% Fett i. Tr. 100 g **-,99**

Mild oder Pikant Niederländischer Schnittkäse, 48% Fett i. Tr. 100 g **1,29**

ROSSMANN Pizzasalat 100 g **1,19**

Leidenschaft für Fleisch entdecken

Gyrosbraten fertig gewürzt, aus dem Schweinenacken 1 kg **6,99**

Rinderhüftsteak von norddeutschen Färren 100 g **1,99**

Kasseler-Lachsbraten magerer Stücke, mild geräuchert 1 kg **5,99**

Cooler günstig

Spinal sortiert 500- bis 750-g-Packung ~~3,49~~
(1 kg = 3,50-2,30) **1,79**

Frites sortiert 750-g-Packung ~~2,99~~
(1 kg = 2,66) **1,99**

Flieschkloßchen 480-g-Beutel ~~3,19~~
(1 kg = 3,52) **2,49**

Bio-Tee sortiert 20-Stück-Packung ~~2,69~~
(1 Stück = 0,08) **1,69**

Getränkpulver sortiert 400-g-Beutel ~~2,79~~
(1 kg = 4,08) **1,99**

Genuss Pur sortiert 500-g-Packung ~~1,89~~
(1 kg = 1,08) **-,99**

Unser Frischgeflügelangebot

Frische Putenschnitzel schöne Scheiben 100 g **-,99**

Frische Hähnchenkeulen mit Rückenanteil 1 kg **3,99**

Putenschlemmerpfanne gewürzt, nach Gyros-Art 100 g **1,19**

Katentwurst herzhaft im Geschmack 100 g **1,99**

Bratenkasseler im Aufschnitt **1,89**

Fleischsalat mit oder ohne Kräuter 100 g **1,29**

www.gutfleisch-edeka.de

Mineralwasser sortiert, zzgl. 0,25 € Pfand 1,5-l-Flasche ~~0,99~~
(1 l = 0,65) **-,79**

Saft sortiert 0,7-l-Flasche ~~3,49~~
(1 l = 4,27) **2,99**

Fruchtsaft oder Nektar sortiert, zzgl. 0,25 € Pfand 1-l-Flasche ~~1,89~~ **1,49**

Pesto oder Pastasauce sortiert 180- bis 400-g-Glas ~~3,29~~
(1 kg = 13,83-8,23) **2,49**

Fix oder Natürlich Lecker sortiert 28- bis 70-g-Beutel ~~0,89~~
(1 kg = 17,60-8,23) **-,44**

Kistenweise kleine Preise

Cola oder Limonaden sortiert, Kiste à 12 Fl. x 1 l, zzgl. 3,30 € Pfand ~~13,99~~
(1 l = 0,87) **9,99**

RAUHANER Spezi oder Spezi Zero sortiert, Kiste à 24/20 x 0,33/0,5-l-Fl., zzgl. 3,42-3,10 € Pfand ~~15,99~~
(1 l = 1,39-1,18) **10,99**

Spezialpudding oder Grießpudding sortiert 150- bis 225-g-Packung ~~0,89~~
(1 kg = 3,27-2,18) **-,49**

20% auf das gesamte Sortiment
Rabattierte Preise wie im Markt ausgezeichnet!

Bio Little Lunch Suppen sortiert 350-ml-Glas ~~3,49~~
(1 l = 8,54) **2,99**

Softlan Weichspüler sortiert 45-WL-Flasche ~~1,69~~
(1 WL = 0,02) **1,29**

duchdas Duschbad sortiert 225-ml-Flasche ~~1,29~~
(1 l = 12,45-9,99) **-,99**

Knüller aus der Drogerieabteilung

ARIEL Vollwaschmittel Flüssig, Pods oder Pulver sortiert 14- bis 22-WL-Fl./Packung ~~5,79~~
(1 WL = 0,34-0,25) **4,79**

Softlan Weichspüler sortiert 45-WL-Flasche ~~1,69~~
(1 WL = 0,02) **1,29**

duchdas Duschbad sortiert 225-ml-Flasche ~~1,29~~
(1 l = 12,45-9,99) **-,99**



Holsteiner
Allgemeine

Finden Sie Ihren Traumjob in der Region...

schnell - unkompliziert - regional!



mo:n-
JOBfinder.sh



VOLVO



Für jeden Moment.

Der Volvo XC40 B3 B Core.

Intelligent. Vielseitig. Ausdrucksstark. Lernen Sie unseren Kompakt-SUV kennen – für jede Version von Ihnen.

EINPARKHILFE VORN + HINTEN | PARKKAMERA MIT 360° SURROUND VIEW | DRIVER ASSISTANCE | DRIVER AWARENESS
SAFETY ASSISTANCE | SITZHEIZUNG | DIGITAL SERVICES* INKL. GOOGLE MAPS | SMARTPHONE INTEGRATION APPLE CARPLAY™
INDUKTIVES SMARTPHONE-LADESYSTEM | AUDIOSYSTEM HIGH PERFORMANCE SOUND | SEITEN- UND HECKFENSTER ABGEDÜNKELT
(AB B-SÄULE) | KLIMAAUTOMATIK MIT 2-ZONEN-TEMPERATURREGELUNG | AMBIENTELEUCHTUNG | HECKKLAPPENAUTOMATIK (ELEKTRISCH)
KEYLESS DRIVE | LED-SCHWEINWERFER „THORS HAMMER“ | VOLVO ON CALL | ALLWETTERREIFEN MIT 19" LEICHTMETALLFELGEN | UVM.

Sofort verfügbare Lagerfahrzeuge.

IM PRIVATKUNDEN-LEASING

€ 349^{Monat}

Besuchen Sie uns für eine Probefahrt.

Volvo XC40 B3, 120 kW (163 PS); Kraftstoffverbrauch 7,5 l Benzin/100 km; CO₂-Emission 164 g/km; (kombinierte WLTP-Werte); CO₂-Klasse F.

* Google Services sind nach Auslieferung 4 Jahre gebührenfrei verfügbar. Danach ist die Nutzung der Digital Services inkl. Google Services kostenpflichtig. Google ist eine Marke von Google LLC. † Ein Privatkunden-Kilometer-Leasing-Angebot der Volvo Car Financial Services – ein Service der Santander Consumer Leasing GmbH (Leasinggeber), Santander-Platz 1, 41061 Mönchengladbach – für einen Volvo XC40 B3 B Core, 7-Gang Doppelkupplungsgetriebe, Hubraum 1.969 cm³, 120 kW (163 PS). Monatliche Leasingrate 349,- Euro, Vertragslaufzeit 36 Monate, Laufleistung pro Jahr 5.000 km, Leasing-Sonderzahlung 0,- Euro. Angebot zzgl. Überführungs- und Zulassungskosten in Höhe von 1.399,- Euro. Bonität vorausgesetzt. Gültig solange der Vorrat reicht. Beispielfoto eines Fahrzeugs der Baureihe, die Ausstattungsmerkmale des abgebildeten Fahrzeugs sind nicht Bestandteil des Angebots.

FINCK & CLAUS

Finck & Claus GmbH
Gehrstrücken 1
25421 Pinneberg
Tel.: 04101-78 320

Ramskamp 43
25337 Elmshorn
Tel.: 04121-43 800

Hollerstraße 122
24782 Büdelsdorf
Tel.: 04331-34 700

verwaltung@finckundclaus.de
www.finckundclaus.de

Rewe-Markt: Junge Generation übernimmt

Wechsel in Barmstedt / Aktionstag am 1. Februar



Claudia (v. l.) und Karsten Fienke legen die Leitung ihres Barmstedter Rewe-Marktes zum 1. Februar in die Hände von Nicole und Dirk Fienke. Foto: Strandmann

Barmstedt (rs) Seit 2012 führen Claudia und Karsten Fienke sehr erfolgreich den Rewe-Markt in Barmstedt. Nun übergibt das Ehepaar die Leitung des 1700 Quadratmeter großen Geschäftes an die nächste Generation.

Zum 1. Februar übernehmen Nicole (48) und Dirk Fienke (34) die Leitung. Der große Tag wird zusammen mit den Kundinnen und Kunden gefeiert.

Es lockt eine große Tombola, in der jedes Los gewinnt. Hauptpreis ist eine Fahrt im Heißluftballon für zwei Personen. Den Reinerlös der Tombola spendet die Familie an die Awo-Kita Barmstedt. Mitglieder des Barmstedter MTV grillen Würstchen. Den Reinerlös erhält hier der BMTV.

Ein Ballonkünstler unterhält Kinder und es gibt kleinere Verkostungen.

Lions-Kalender: Preise liegen noch bereit



Freude bei der Gewinnübergabe. Wulf Resenhoff (v. l.), Präsident des Lionsclub Elmshorn, Claudia Diebichlag (Neuendorfer Brandgilde), Gewinner Dieter Stoack und Mike Henning, Inhaber von Fahrrad und Meer.

Elmshorn (rs) 15 Jahre lang hat Kunstlehrer Dieter Stoack (EBS) die Weihnachtskalender-Aktion des Lions Club Elmshorn unterstützt. Er motivierte immer wieder Schüler der 5. und 6. Klassen dazu, ein Motiv für den Kalender zu malen. Ausgerechnet im Jahr seiner endgültigen Pensionierung gewann Stoack nun den Hauptpreis des Lions-Kalenders – einen Gutschein der

Neuendorfer Brandgilde und des Geschäfts „Fahrrad und Meer“ über 3000 Euro.

Im übrigen wurden 2024 alle Kalender verkauft. Der Erlös geht an die Ortsgruppe der DLRG Elmshorn. Wichtig: Nach nicht abgeholte Gewinne können noch bis zum 31. Januar in der Sparkasse Elmshorn, Hauptstelle Königsstraße 21, in Empfang genommen werden.

Fortsetzung von Seite 1

Bahnverkehr eingeschränkt

Elmshorn (jhf) Da die Deutsche Bahn zwei Gleisbrücken über der Krückau austauscht, müssen Reisende im Februar mit diesen Einschränkungen rechnen: Von Sonnabend, 8. Februar, bis Montag, 17. Februar, gibt es nicht wie üblich zwei- bis dreimal, sondern nur einmal pro Stunde Zugverbindungen zwischen dem Hamburger Hauptbahnhof und Neumünster. Die Linie RE 70 pendelt regulär im Stundentakt. Währenddessen fährt die Linie RE 7 aus. Außerhalb der Einsatzzeiten der RE 70 fahren die Züge der Linie RE 7 stündlich.

Wer nach Flensburg fahren will, muss in Neumünster umsteigen, teilt die Deutsche Bahn mit. Die Züge werden durch Ersatzbusse ergänzt. Diese verkehren zwischen 15 und 18 Uhr zwischen dem Zentralen Omnibusbahnhof am Hamburger Hauptbahnhof (Bussteig 17) und Neumünster mit Halt am Dammtor. In der Gegenrichtung fahren zwischen 7 und 11 Uhr sowie 15 und 18 Uhr Ersatzbusse zwischen dem ZOB in Neumünster (Bussteig H) und Hamburg mit Halt am Dammtor.

Leiche am Gleis gefunden

Itzehoe (jhf) Ein Leichenfund in Itzehoe behinderte am gestrigen Dienstag den Bahnverkehr. Die Strecke war bis 6:31 Uhr gesperrt, teilte die Polizei mit. Eine Mitarbeiterin eines Bahnunternehmens hatte den Toten kurz vor 5 Uhr im Bereich der Bahnanlage des Itzehoer Bahnhofs entdeckt. „Die Kriminalpolizei klärt derzeit die Hintergründe und schließt ein Fremdverschulden aus“, heißt es in der Pressemitteilung.

Vortrag über Schiffsbergung

Krempe (jhf) In Lübeck wurde 2023 erstmals ein Schiffswrack geborgen. Einen Vortrag über diese Aktion hält Dr. Felix Rösch, der Unterwasserarchäologe der Stadt Lübeck, am Freitag, 24. Januar, im Haus der Krempemarsch, Süßstraße 16 in Krempe. Die Volkshochschule Krempe lädt ein. Die Teilnahme kostet fünf Euro.



In seiner Zeit in Hohenfelde malte Hermann Degkwitz auch zahlreiche Aquarelle, die heute dem Heimatmuseum Lägerdorf gehören. Viele von ihnen zeigen die ehemalige „Breitenburger Portland-Cementfabrik“. Fotos: Gärke

Heimatmuseum zeigt Werke von Degkwitz

Kreis Steinburg (bg) Sonderausstellungen werden im Heimatmuseum Lägerdorf eher selten gezeigt. Aber dank persönlicher Kontakte des ehrenamtlichen Museumsleiters Uwe Erickson und mit Unterstützung des Dettfessen-Museums in Glückstadt gibt es im 75. Jubiläumjahr des Heimatmuseums nun eine solche Ausnahme. Am Freitag, den 24. Januar, laden die Gemeinde und die ehrenamtlichen Mitarbeiter des Museums um 18 Uhr zur Ausstellungseröffnung ein. Gezeigt werden Werke des Grafikers, Illustrators und Karikaturisten Hermann Degkwitz.

Bekannt wurde Hermann Degkwitz, geboren 1921 in München, mit seinen fantasievoll gezeichneten Bildern auf den Titelseiten des „Spiegel“, für den er 28 Jahre lang arbeitete. 1974 ging er als Dozent

an die Bremer Hochschule für Kunst. In der Zeit schuf er unter anderem kunstfertige Kupferstech-Arbeiten. Hermann Degkwitz starb 2007 in Hohenfelde.

„Seine Illustrationen und Grafiken wurden vor zwei Jahren schon im Dettfessen-Museum ausgestellt und wir sind froh, auf viel Material von dort zurückgreifen zu dürfen“, berichtet Uwe Erickson. Aber im Lägerdorfer Heimatmuseum gibt es auch exklusive Werke, die es sonst nirgends zu sehen gibt: die Aquarelle.

„Hermann Degkwitz hat lange in Hohenfelde gelebt. Und damit war er auch in Lägerdorf kein Unbekannter“, so Uwe Erickson, der auch berichtet, wie er vor einigen Jahren zufällig mit zwei Herren in Lägerdorf ins Gespräch gekommen sei. „Es stellte sich heraus, dass das die Söhne Jochen

und Peter Degkwitz waren, die ich tatsächlich noch von früher kannte. Und sie boten uns 20 Aquarelle an, die Hermann Degkwitz hier in Lägerdorf und Umgebung gemalt hatte.“ Für die anstehende Ausstellung zahlte sich der Kontakt zur Familie Degkwitz ebenfalls aus, denn so können zahlreiche Originale aus dem Nachlass des Künstlers im Heimatmuseum gezeigt werden.

Die Ausstellung läuft bis zum 31. März und ist freitags bis sonntags jeweils von 14 bis 18 Uhr geöffnet (außer am 15. und 23. Februar). Führungen und Besichtigungen außerhalb der Öffnungszeiten sind nach Absprache ebenfalls möglich (Tel: 04828 7903456 oder E-Mail: heimatomuseum@laegerdorf.de). Außerdem ist ein Katalog zur Ausstellung erschienen.

Johannes-Schwennsen-Schule: Patt führt zu Teil-Stillstand

Tornesch (jhf) Die Erwartungen an die Sitzung der Ratsversammlung am Montag waren hoch. Die Initiative „Graßeltern unterstützen Grundschulneubau“ (GuG) hatte zuvor in einem offenen Brief gefordert, dass die Politik grünes Licht für einen Grundschulneubau am Esinger Weg geben möge.

Doch stattdessen endete der Abend abrupt mit einem teilweisen Stillstand des Bauvorhabens. Bürgervorsteher Daniel Kölbl (CDU) berichtete, dass die Sitzung, die er leitete, nach fünf bis sieben Minuten zu Ende war. Grund: Die Fraktionen konnten sich

nicht auf eine Tagesordnung einigen. Notwendig geworden war die Sitzung wegen ein Farmfehlers. Im Dezember hatte eine Mehrheit von 14 Ratsmitgliedern der Fraktionen SPD, Grüne, FDP und Tornesch.Aktiv.Gestatten den Bebauungsplan für die Schule am Esinger Weg beschlossen. Doch die hinterlegten Unterlagen enthielten nicht die aktuellen Daten. Der Beschluss wäre damit nicht rechtsicher gewesen, bemängelte Bürgermeister Christopher Rodan und legte Widerspruch ein. Die Ratsversammlung sollte den Beschluss wiederholen.

Darüber hinaus wollte die CDU am Montag auch die im Dezember getroffene Entscheidung für die Änderung des Flächennutzungsplans wiederholen. Sie lehnt das Bauprojekt am Esinger Weg ab. Kölbl berichtete, dass die Fraktion den Antrag damit begründete, dass sie im Dezember nicht vollständig gewesen war. Die FDP scheiterte am Montag mit dem Vorstoß, diesen CDU-Vorstoß abzusetzen. Anschließend stimmten die Fraktionen CDU und Bürger für Tornesch (BIT) für die Tagesordnung. Grüne, SPD, FDP und Tornesch.Aktiv.Ge-

stalten (T.A.G.) lehnten diese ab. 14 Ja-Stimmen standen 14 Nein-Stimmen gegenüber. Damit war die Tagesordnung gekippt und die Sitzung beendet. Bei der Planung der Schule herrscht nun teils Stillstand. Die Verwaltung kann ihre Arbeit am F-Plan, aber nicht am B-Plan fortsetzen. Grünen-Mitglied Jonas Proeger begründete auf Anfrage der Holsteiner Allgemeinen, warum er gegen die Tagesordnung stimmte. „Es war der einzige Weg dafür, dass wenigstens der F-Plan weitergeführt und nicht wieder abgesetzt wird.“ Er befürchtet, dass CDU und BIT den F-Plan sonst gekippt hätten. Außerdem hätten weder neue Infos noch ein Beschlussvorschlag der CDU zur F-Plan-Änderung vorgelegen. Die Fraktionen hätten nicht darüber beraten können. Proeger: „Für das Projekt haben wir Zeit verloren, aber für Gespräche Zeit gewonnen.“ Es müsse ein Kompromiss gefunden werden.

CDU-Fraktionschef Nils Ebers sagte auf Anfrage: „Wenn die Tagesordnung zustande gekommen wäre, hätten wir gern darüber diskutiert.“ Die CDU wolle ihre Position später ausführlich begründen.

Wunderschöne Schmuckstücke und Uhren knallhart reduziert - jetzt zugreifen & sparen

Wir schließen



Preisknaller
Citizen
Eco Drive Herrenuhr
Funk-Chronograph
vorher 499,- jetzt 299,-

Uhren Niehus

Alter Markt 14 in Elmshorn
www.uhren-niehus.com

LOKALES/KLEINANZEIGEN

Vivaneum: Vortrag über Machbarkeitsstudie

Umstrittenes Bauprojekt: Autoren der Konzeption stehen zur Diskussion mit Bürgern bereit

Ellerhoop (Jhr) Das Vorhaben spaltet die Gemüter: Das deutsche Baumschulmuseum soll von Pinneberg nach Ellerhoop umziehen. Zu diesem Zweck soll im Umfeld des Arboretums und des Gartenbauzentrums der Landwirtschaftskammer Schleswig-Holstein ein Natur-Erlebnishaus entstehen. Das Vivaneum soll Medienberichten zufolge 70 Millionen Euro kosten. Der Kreis Pinneberg stellte im Oktober eine Machbarkeitsstudie vor. Er wird aber nicht als Bauherr auftreten, teilte Kreissprecherin Katja Wohlers auf Anfrage der Holsteiner Allgemeine mit. Es sei noch nicht klar, wer diese Aufgabe übernimmt. Die Kreisgruppe Pinneberg des BUND lehnt das Projekt ab. Die Bauarbeiten und der Materialeinsatz werden die Umwelt belasten. An den Glasfronten könnten Vögel sterben, lautet die Kritik.

Vor diesem Hintergrund sucht der Landesverband Schleswig-Holstein im Bund deutscher Baumschulen (BaB) das Gespräch mit den Bürgern. Geschäftsführer Frank Schopp lädt für den morgigen Donnerstag zu einem Empfang mit Fachdialog im Gartenbauzentrum, Thiessen 16 in Ellerhoop, ein. „Die Autoren stellen Ihnen die Machbarkeitsstudie



Das Vivaneum ist als Naturerlebnis-Haus mit großen Glasfassaden geplant.

persönlich vor und wir möchten mit Ihnen ins Gespräch kommen“, wirbt Schopp. Jens Nitschke, geschäftsführender Gesellschafter der Leisureworkgroup in Hamburg, wird einen Vortrag mit dem Titel „Vom Deutschen Baumschulmuseum zum VIVANEUM. Machbarkeitsstudie an

der Grünen Meile Ellerhoop“ halten. Die Zuhörer können mit ihm diskutieren. Die Veranstaltung beginnt um 18 Uhr. Einlass ist ab 17.30 Uhr.

Visualisierung: Leisureworkgroup

der Grünen Meile Ellerhoop“ halten. Die Zuhörer können mit ihm diskutieren. Die Veranstaltung beginnt um 18 Uhr. Einlass ist ab 17.30 Uhr.

Wenn Vereine Lebensmittel verkaufen

Minister Schwarz zum Thema Hygiene

Kreise Pinneberg/Steinburg (rs) Aufgrund aktueller Medienberichte und Diskussionen hat der Kieler Landwirtschafts- und Verbraucherschutzminister Werner Schwarz klargestellt: „Der Verkauf von Lebensmitteln, wie zum Beispiel Torten, im Ehrenamt war und ist möglich. Das EU-Recht enthält hierfür glücklicherweise Ausnahmeregelungen.“ Das gemeinsame Essen und Trinken sei seit jeher ein Kernelement der ehrenamtlichen Gemeinschaftskultur Schleswig-Holsteins. Ob bei den Freiwilligen Feuerwehren, Kirchengemeinden, Sportvereinen, der Landjugend oder den Landfrauen – diese Traditionen stärken den sozialen Zusammenhalt und tragen wesentlich zur Identität unserer demokratischen Gesellschaft bei, so der Minister. „Als Landwirtschafts- und Verbraucherschutzminister ist es mir daher ein besonderes Anliegen, die langjährige Tradition des Lebensmittelverkaufs bei ehrenamtlichen Veranstaltungen zu unterstützen. Der aktuelle Rechtsrahmen ermöglicht dieses

ehrenamtliche Engagement und gewährleistet zugleich die Lebensmittelsicherheit für Verbraucherinnen und Verbraucher“, sagte Schwarz und wies darauf hin, dass sein Ressort die bestehenden Ausnahmen noch einmal konkretisieren, erneut kommunizieren und für alle Betroffenen aktuell darstellen werde. Einschränkungen werde es nicht geben, so der Minister. Das MLEV plane hierzu Ende Februar dieses Jahres eine Veranstaltung, bei der die verschiedenen Möglichkeiten des Lebensmittelangebots im Ehrenamt den relevanten Verbänden und Institutionen noch einmal im Detail vorgestellt werden.

Hintergrund: Die grundlegenden hygienischen Anforderungen an das Herstellen, Behandeln und in den Verkehr bringen von Lebensmitteln sind in der EU-Verordnung (EG) Nummer 853/2004 über Lebensmittelhygiene und in der Verordnung (EG) Nummer 853/2004 mit spezifischen Hygienevorschriften für Lebensmittel tierischen Ursprungs geregelt.

Sektionsstore - Schwingstore - Rollstore - Industrietore

Funktionalität und Design vereint.

- viele Oberflächen, Dekore und Hölzer
- mit oder ohne Antriebskomfort
- passende Neben- und Schlupftüren
- nach Ihren Maßen gefertigt

Verkauf · Montage · Service

Rode Itzehoe

Ihre Hotline für Verkauf und Service: **(0 48 21) 7 55 08**
Edendorfer Str. 139 · 25524 Itzehoe
www.rode-itzehoe.de

GARTENMARKT

Gartenarbeiten vom Fachmann: Pflege, Gestaltung, Schneide- und Pflasterarbeiten, Gartenzäune uvm. Gartenservice Rümeling ☎ 0173-9275390

Gärtner übernimmt zu Festpreisen: Hecken, Sträucher- & Baumschnitt, kleinere Baumfällarbeiten, Gartenpflege, Zäune, Gartenabfälle entsorgen ☎ 0176-34717679

www.holsteiner-allgemeine.de

HAUSHALTAUFLÖSUNGEN

***HAUSHALTAUFLÖSUNGEN
***Zeitnah+Preiswert RAABSKI & SDHN ☎ 04123-68 40 55

Haushaltsauflösung Horst Weige

Entrümpelung mit Wertanrechnung

- Wir nehmen alles mit
- Fachgerechte Entsorgung
- Besenrein, Festpreis
- Zuverlässig und Seriös

Ellerhoop: 0 41 20 / 707 940

UMZÜGE

MOHR-UMZÜGE

Umzüge, Transporte, Möbellagerung und Entrümpelung
NEU: Seniorenumzüge

Angebot: kostenlos + prompt
Kartons: 30 Stück frei
Möbelmontage durch Tischler

www.mohr-umzuege.de
☎ 04121/7801223

HoWe-Umzüge

Horst Weige

Entrümpelung & Transporte

- Geschultes Fachpersonal
- Büroumzüge, Elektroarbeiten
- Möbelniederlagerungen
- Möbeltransportversicherung
- Möbelmontage durch Tischler

Kostenvoranschlag, Umzugskartons sowie Anfahrt kostenlos!

Ellerhoop: 0 41 20 / 707 940
Barmstedt: 0 41 23 / 92 26 570
Wedel: 0 41 03 / 80 33 903

MÖBEL

Garagenauflösung, Reventlowstr. 8, Elmshorn, 25/26.01.25 v. 11-15 Uhr. Jedes Teil 5 € Groß- u. Kleinteile

VERKAUF HÄUSER

NAH & FERN

Ausland LAGERUNG

UMZÜGE TIEDEMANN

Elmshorn 04121/50266
Glückstadt 04124/8160
www.umzuege-tiedemann.de

KAUFGESUCHE:

GLÜCKSTADT, KREIS STEINBURG und UMGEBUNG

Wir suchen im Kundenauftrag EIN-UND MEHRFAMILIENHÄUSER

SIG-IMMOBILIEN
0 41 24 - 44 50
WWW.SIG-IMMOBILIEN.DE

VERLOREN/GEFUNDEN

Hr. Hameed hat am 21.11.2024 in Elmshorn seinen Pass Nr. A21444620, gültig v. 25.08.2023-24.08.2031, verloren, ☎ 01577-1430830

STELLENANGEBOTE

Haushaltshilfe in Elmshorn für 1 Pers. Haushalt 2 Std./Woche gesucht ☎ 04121-72194

Haushaltshilfe, sorgfältig, zuverlässig, gründlich für 2 Pers. Haushalt in Haus in Kl. Nordende gesucht als Minijob, 1x/Wo, Tel. 01577 5303466

Zuverlässige, nette Haushaltshilfe gesucht, Alle 14 Tage f. 3 Std. f. 2 Personen-Haushalt in Uetersen ☎ 0163-1580065

STELLENGESUCHE

KFZ-MEISTER, 49 Jahre, erfolgsorientiert, hohe Belastbarkeit, organisationalt, sehr gute Kenntnisse im Umgang mit den gängigsten Ersatzteilprogrammen, Freude an der Kundenberatung, sucht neuen Wirkungskreis, gern auch im Ersatzteilwesen, oder auch als Quereinsteiger in anderen Tätigkeitsfeldern, im Raum Steinburg, Dithmarschen, Pinneberg, ☎ Zuschriften unter 777/5177

UNTERRICHT

Nachhilfe und mehr! Alle Klassen/alle Fächer! ☎ 04123-8546828
www.nachhilfe-barmstedt.de

www.holsteiner-allgemeine.de

ER SUCHT SIE:

Er 56, schlank, 176 cm, ca. 76 kg, gepflegt, su. schlank. Sie für erotische Stunden. KR ☎ 0174-4589014

HOBBY UND FREIZEIT

Fasten brauchen wir nicht! Wir singen im Chor, has hält Geist und Körper fit und macht gute Laune. Komm gern vorbei und probier es aus. Dienstags 19:30 Uhr mit der Barmstedter Singgemeinschaft im Humburg-Haus. Du bist herzlich willkommen.

Stricktreff 25.01.25 11-16 Uhr i. d. Dittchenbühne Hermann-Suedemann Allee 50-Elmshorn. Keine Anmeldung nötig! Jede/r kann kommen und gehen wann sie/er will. Gemütliches Beisammensitzen mit Gleichgesinnten. Egal ob Stricken/Häkeln/Sticken, bring Deine akt. Handarbeit mit und sei dabei. Freier Eintritt.

ANKAUF

Kaufe Porzellan, z. B. Herend, Meissen, Royal Copenhagen, KPM, jede Art v. Uhren, Schmuck, Münzen, Gemälde, Besteck, Zinn, Akkordeon, Schallplatten, gerne auch Sammlungen, uvm. Herr Gelberth ☎ 0471-303938 o. 0160-4888089

KFZ-ANKAUF

ABHOLUNG SOFORT | AUTOANKAUF ALLER ART HEIL & DEFECT ZB MOTORSCHADEN, GETRIEBESCHADEN, UNFALL, TÜV FÄLLIG, SERIOSE ABWICKLUNG, GEKAUFT WIE GEGEHEN, ABMELDUNG AUF WUNSCH/TÄGLICH. ERREICHBAR ☎ 041214282804

ACHTUNG WIR KAUFEN ALLE KFZ ZU BEST PREISEN IN JEDEM ZUSTAND HEIL ODER DEFECT. PKW SUV GELÄNDEWAGEN VAN PICKUP, UNSER SERVICE BAR ZAHLUNG, SCHNELLE ABHÖLUNG, ABMELDUNG AUF WUNSCH. GEKAUFT WIE GEGEHEN | 01705339005 ANRUF ODER WHATSAPP LOHNT SICH!

Alle KFZ, Elmshorner Firma kauft alle PKW und Wohnmobile, BJ 2000 bis 2025, Ankauf aller Fahrzeugtypen, Abmeldeservice, seriöse Abwicklung, 04121-7808390

Achtung!!! Suche fast alle Autos für Export! Mit oder ohne TÜV, auch Unfall, Zahle faire Preise. ☎ 04321-2042082 oder Mobil 0174-4765935 WhatsApp

AA Ankauf KFZ, Japaner, Deutsche, Koreaner, aller Art, Zustand egal, Tel. 0174-1673471

Ankauf Kfz, auch f. Export, PKW, Bus, Van, Geländewg., Pickup, a. def., Unfall, Motorschad., u. TÜV-fällig! Mo.-So. ☎ 0157-39 68 68 78

A.Ankauf alle Kfz-Marken, a. Export, heil, def., Unfall, Motorschaden, inkl. Abmeldg, zahle gut, kostenl. Entsorg. Mo-So 0171 - 216 11 88

ANHÄNGER

PKW-Anhänger, 550,- €, Elmshorn, 1-achsige, Herst.: Koch, Hochpläne + Stützrad, ungebr., LF 1x2 m, TÜV neu, EZL: S/9A, hart mit.madlung@t-online.de

WOHNMOBILE

Wir kaufen Wohnmobile + Wohnwagen 03944-36160 www.wm-aw.de Fa.

Antiquitäten & Gold-Ankauf Tamara Kwiek

Tel: 04124 - 54 99 436 Große Delchstr. 29
Mobil: 0157 - 788 203 42 25348 Glückstadt

Öffnungszeiten:
Mo - Fr 10:00 - 18:00 Uhr
Sa 10:00 - 16:00 Uhr

NUR 7 TAGE GÜLTIG!

Wir zahlen bis zu **81,85 €** pro Gramm Gold

Januar	Januar	Januar	Januar
Mittwoch	Donnerstag	Freitag	Samstag
22.	23.	24.	25.
Januar	Januar	Januar	
Montag	Dienstag	Mittwoch	
27.	28.	29.	

Ankauf von:

- Pelze, Felle, Mützen, Schals
- Lederjacken, Ledertaschen, Dimdi, Trachten, Geweihe
- Hummel, Goebel - Cristalle, Gläser, Teller, Vasen - Geschirr, Setes auch einzeln - Antike Möbel
- Ölgemälde, Bronzen, Porzellan, Puppen - Orientteppiche, Instrumente, Piano, Orgel, Trompete, Charivari
- Bücher - Gemälde & Teppiche
- Eisenbahnen - Instrumente - Porzellan (Wir kaufen Porzellan mit Höchstpreisen, bis 6.000 €)
- Taschen - Hummelfiguren - Standuhren - Taschenuhren

PRIVAT



Rasse: Mischling
Geschlecht: weiblich
Geburtsdatum: 2018

- sensibel, mitfühlend, energiegeladener, sehr anhänglich und dabei trotzdem oft eigenwillig, verschümt
- bei Fremden freundlich, solange diese sich nicht aufdringlich oder unheimlich verhalten
- wenn Sophie in einer ihr unangenehmen oder zu dunklen Situation nicht ausweichen kann, schüttelt sie zu Kindern im Haushalt sollten bereits mindestens jugendlich sein
- beim Gassigehen aufgeregter, zieht oft an der Leine, bei Hundbegegnungen kann sie mal böeln, mal sind sie ihr egal
- wie gut sich Sophie mit Artgenossen verträgt, kommt zumindest im Tierheim sehr auf Rahmen- und Situation an. Draußen auf neutralem Boden akzeptiert sie Hunden bisher gut, zeigte sich bisher aber nicht allzu erpicht darauf sie sich genauso anzusehen, sondern wollte lieber etwas Abstand. In ihrem Zimmer beschützt Sophie intensiv ihre Sachen und zog den Rücken, die ihr WG-Partner werden sollten, dort bei jeder „falschen“ Bewegung die Lefze lang, vermutlich wird sie auch in Zukunft ohne anderen Hund im Haushalt glücklicher sein
- bei uns stubenrein
- Alleine bleiben könnte für Sophie ein Problem sein, evtl. nur mit langem Training oder es muss dauerhaft einen Plan B geben, dass sie nicht alleine bleiben muss
- war mehrfach als Fundhund bei uns und wurde uns schließlich vom Halter zur Vermittlung überlassen

Schreiben Sie uns bei Interesse bitte eine E-Mail an info@tierheim-elmshorn.de mit Ihrer Rufnummer und einer kurzen Beschreibung zu sich selbst. Alternativ erreichen Sie uns zu den Bürozeiten Montag, Mittwoch, Freitag und Samstag von 14.30 bis 17.30 Uhr telefonisch unter 0412184921.

ÜBRIGENS:

Alle Tiere im Tierheim werden ständig ärztlich betreut. Sie verlassen das Tierheim geimpft, entwurmt, entfloht und durch Mikrochip oder Tätowierung gekennzeichnet. Alle Katzen sind kastriert.



FUNDTIERE

Im Tierheim Elmshorn in der Justus-von-Liebig-Str. 1 abgegeben:

Katze - EKH, weiblich, schwarz weiße Abz., adult, Barmstedt 09.01.2025

Tiere in Not? Probleme mit Tieren?

Wir sind Ihr kompetenter Partner, wenn Sie Rat oder Hilfe brauchen.

TIERSCHUTZVEREIN ELSHORN UND UMGEBUNG E.V.

Geschäftsstelle und Tierheim:
04121/84921
Notdienst: 0175/1073222
Fax: 04121/84925
www.tierheim-elmshorn.de

Wichtige Rufnummern für den Notfall

Feuer/Rettungsdienst: 112 **Polizei: 110 - Notruf**

Ärztlicher Bereitschaftsdienst
Krankentransport (nicht eilig): 04101/10222
Einheitliche Notrufnummer für Schleswig-Holstein:
116 117 (Mo., Di. und Do. 18.00 bis 8.00 Uhr, Mi. und Fr. 13.00 bis 8.00 Uhr, Sa./So./Feiertag ganztags 8.00 bis 8.00 Uhr)

Öffnungszeiten der Anlaufpraxen Itzehoe/Elmshorn/Pinneberg:
Klinikum Itzehoe, Robert-Koch-Straße 2:
Mo/Di/Do 19-21 Uhr, Mi/Fr 17-21 Uhr, Sa/So/Feiertag 9-14 u. 17-21 Uhr;
Kinderklinik Itzehoe: Mi/Fr 17-19 Uhr, Sa/So/Feiertag 10-18 Uhr
Klinikum Elmshorn, Agnes-Karl-Allee u. Klinikum Pinneberg, Fahlskamp 74:
Mo/Di/Do 19-21 Uhr, Mi/Fr 17-21 Uhr, Sa/So/Feiertag 10-15 u. 16-21 Uhr;
Kinderklinik Pinneberg, Fahlskamp 74: Sa/So/Feiertag 10-18 Uhr
Notrufnummern für Suchtgefährdete: jeden Tag 24 Std. unter der Tel.-Nr. 01805/982955
Notruf Opferhilfeorganisation „Weisser Ring“: kostenfreie Nummer bundesweit: 116 006, täglich von 7-22 Uhr
Kinderschutzhilfen Elmshorn: 04121/19222, erreichbar über die Rettungsleitstelle
Frauenhaus Elmshorn: 04121/25895, rund um die Uhr erreichbar
Zahnärztlicher Notdienst am Wochenende:
Kreis Pinneberg: Drei Zahnarztpraxen stehen von 10-11 Uhr zur Verfügung, dringende Notfälle auch außerhalb dieser Zeiten nach vorheriger telefonischer Anmeldung.
Internet: www.zahnärztlicher-notdienst-sh.de, Telefon: 0181/5232512
Glückstadt: über Anrufbeantworter der Zahnärzte oder unter Telefon 04821/86622, 04821/64939



Apotheken-Notdienst (Auswahl):

Mittwoch, 22. Januar 2025
Markt-Apothek im CGE, Wiederkamp 22b, 25335 Elmshorn, 04121-22241

Donnerstag, 23. Januar 2025
Nixus Apotheke, Breite Str. 52, 25361 Krempe, 04824-400216

Freitag, 24. Januar 2025
Aesculap-Apotheke, Hermann-Ehms-Weg 4, 25337 Elmshorn, 04121-475909

Samstag, 25. Januar 2025
PRIVAP Elmshorn OHG Privilegierte Apotheke Am Wiederkamp, Wiederkamp 9b, 25335 Elmshorn, 04121-2913091

Sonntag, 26. Januar 2025
Engel-Apothek, Rathausstr. 6, 25436 Uetersen, 04122-2828

Montag, 27. Januar 2025
Naphari-Apothek, Bahnhofsstr. 53, 25364 Westerland, 04127-3711

Dienstag, 28. Januar 2025
Staggenberg Apotheke im Marktkau, Peiner Hag 1, 25487 Hirtsdorf, 04101-376877

Mittwoch, 29. Januar 2025
Elbmarschen-Apothek, Horster Vlerack 1, 25358 Horst, 04128-393101

Weitere Notdienst-Apotheken gibt es unter www.aksh-notdienst.de

Tierärztlicher Notdienst für Kleintiere:

Elmshorn: der jeweilige Hausarzt.
Kleintierambulanz Uetersen, Tel. 04122/901403
Tierarztsprache Wiese, Heimstättenstraße 6, Tornesch, Tel. 04122/56295 - Notdienst jedes Wochenende
Tierschutzverein Elmshorn und Umgebung e.V.; Tel. 0175/1073222



Bild: www.foto.de

IMPRESSUM

Holsteiner Allgemeine

Die Holsteiner Allgemeine erscheint wöchentlich in den Haushalten im Kreis Pinneberg: Elmshorn, Kohn-Resiek, Hans Nothardt, Groß Neudorf, Heidegraben, Tornesch, Esingen, Weerup, Tetschen, Heide, Haselhof, Hanzow, Neuzerke, Seepfennig, Seeste, Seel-Edelhof, Eberstein, Barmstedt, Sparveschlag, Gr. Offensand, Offensand, Vollich, Sestem, Barmstedt, Hilde, Hemslingen, Lützhorn, Wietshorn, Othensand, Daxstedt, Brande, Hohenkirchen, Bokel.

im Kreis Steinburg: Büttelstedt, Horst, Kiebitzreihe, Südwende, Neuvörder, Moorhusen/Ströndel, Pölen, Kollmar, Gatersiel, Harthorn, Börschende Wiede, Logebusch/Wiede, Borsbich, Uetersen, Krempe, Krempeort, Süderau, Grönsand, Hohenfelde

Herausgeber: Klaus Mense Verlag GmbH & Co. KG, 25335 Elmshorn, Schulstraße 30-32
Vertrieb: Telefon 0 41 21 21 25 73-0, Telefax 0 41 21 21 25 73 11
Vertrieb: Jens Barthge 2673-11, Alexandra Barthge 2673-27

Anzeigenleitung: Anke Köpck 2673-12, Christina Schwesinger 2673-28
E-Mail: anzeigen@holsteiner-allgemeine.de
Ergebnisse/Anzeigennummern: Anja Gaiser 2673-28, Telefax 0 41 21 26 73-44

Redaktion: Redaktionsleiter Rainer Strackmann (rs) 2673-18, Jan-Hendrik Frank (hf) 2673-17, Ergebnisse/Anzeigen (am)
E-Mail: redaktion@holsteiner-allgemeine.de

Geschäftsführung: Malina Kordts (v.i.S.d.P.)

Druck: A: Bmg Druckerei GmbH & Co. KG, Damm 9-13, 25421 Pinneberg
Es gilt jeweils die Anzeigenpreisliste Nr. 48 vom 01.01.2025
Druckauflage: 71.000 Ex.

Azonnahme-Veranstaltung durch eigenen Trägerstamm Artikel, Berichte, Beilagen usw., die numerisch oder durch bildliche gekennzeichnet sind, die nicht im Impressum stehen, unterliegen voller Verantwortung der Redaktion. Für unzulässige Eingangsbeiträge, Beiträge, Briefe und sonst. Unterlagen wird keine Gewähr übernommen.
Anzeigenwörter des Verlages sind urheberrechtlich geschützt. Übernahme, auch fotomechanisch, nur nach vorheriger Absprache und gegen Gebühr.

FAMILIENANZEIGEN

Wir gratulieren ganz herzlich zur Diamantenen Hochzeit.

Helmut & Gitta Preusker

22.01.2025

Wir haben Euch lieb.

André und Kerstin Tanja und So

TRAUERANZEIGEN

Du warst und bleibst mein Glaube an die Liebe.

Hans-Werner Finnew

14.04.1943 - 20.11.2024

in tiefster Trauer
Anja, Familie und Freunde

Die Bestattung erfolgte im engsten Kreis auf stiller See.

"Das Leben hat den Tod überwunden." I. K. 15, 54

PASTOR TOBIAS JÄGER

- ↳ Tobias' Leben war geprägt von ansteckendem Glauben, Freundlichkeit und Wärme, in tiefer Verbundenheit trauern wir um einen besonderen Menschen, der viele Segensspuren hinterlassen hat.

GEMEINSCHAFT BARMSTEDT
im Verband der Gemeinschaften in der Ev. Kirche in Schleswig-Holstein e.V.

Herzlichen Dank sagen wir allen, die ihre Anteilnahme in so liebevoller Weise zum Ausdruck brachten.

Horst Haß

† 30.12.2024

Christa Haß und Familie

Kollmar, im Januar 2025

Immer, wenn wir von Dir erzählen, fallen Sonnenstrahlen in unsere Seelen. Unsere Herzen halten Dich gefangen, so als wärst Du nie gegangen.

Elli Schlüter

geb. Wulf

* 5. Juni 1935 † 15. Januar 2025

In Liebe und Dankbarkeit nehmen wir Abschied

Dein Willi Uta Jörg

Osterhorn, im Januar 2025

Die Trauerfeier findet am Dienstag, den 28. Januar 2025, um 13.00 Uhr in der Friedhofskapelle in Brande-Hörmerkirchen statt.

Infoabend: Wärmewende in Moorrege

Moorrege (Hf) Die Wärmewende steht im Mittelpunkt einer Einwohnerversammlung, zu der die Gemeinde Moorrege für Donnerstag, 30. Januar, einlädt. Bürgermeister Wolfgang Balanus will Gäste um 19 Uhr im Restaurant Ydramba, Kirchstraße 28, begrüßen. Nicole Fährmann und Sonja Bostel, die Klimaschutzmaßnahmen des Amtes Geest und Mäusch Südlolstein, werden die kommunale Wärmeplanung in Moorrege vorstellen.

Herrmann Michael Heil, Energieberater der Verbraucherzentrale Schleswig-Holstein, hält einen Vortrag zum Thema „Neue Heizung – welche ist die richtige?“. Er will einen Überblick über umweltfreundliche Heiztechnologien geben. Ingenieur Willy Kanow aus Scheidefeld erläutert, wie der Umstieg auf eine umweltfreundliche Heizmethode günstig erfolgen kann. Er will ein Beispiel vorstellen, bei dem eine Wärmepumpe für 6000 Euro eingebaut wurde. Die Besucher können über die Themen diskutieren.

Uetersen: SPD lädt zum Boßeln ein

Uetersen (Hf) Der Uetersener SPD-Ortsverein veranstaltet wieder ein Boßelvergnügen mit Einkehr zum Grillkolbassen. Treffpunkt ist am Sonntag, 9. Februar, um 11 Uhr im Quellenweg. Zum Aufwärmen und zur Belohnung gibt es ein passendes Getränk. Im Anschluss ans Boßeln findet ab 13 Uhr ein Grillkolbessen in der Tourneischer Gaststätte „Birkenhof“ statt. Zelleinahme pro Person 24,50 Euro. Anmeldungen nimmt der Ortsvereinsvorsitzende Ingo Struve unter der Rufnummer 04122 1634 entgegen.

DM: Schach-Team ist Vizemeister

Elmshorn (Hf) Ornela Folke, Enno Evering, Susanna Margarian und Emma Niebel sind in Satshem Deutsche Vizemeister im Vereinswettbewerb der U20 weiblich geworden. Auch der Titel war für die Elmshornerinnen möglich, doch eine Niederlage in der sechsten Runde gegen das Team des SK Lehrte verhinderte dies.

Der zweite Platz ist jedoch der größte Erfolg des Elmshorner Schach-Clubs in der U20W. Mit Folke und Evering wurden zudem zwei ESC-Mitglieder als Brettspieler des Turniers geehrt.

Startups: Nördlichstes Bundesland auf Rang 3

Insgesamt wurden 2024 in Deutschland 2.766 Startups gegründet – ein Anstieg von 11 Prozent im Vergleich zum Vorjahr.

Damit ist 2024 das bisher zweitstärkste Gründungsjahr nach dem Rekordjahr 2021 heißt es in einer Preisenerklärung von Seiten des Start-up-Verbandes und startuptupdetector.

Grünen-Workshop mit Minister

Kreis Steinburg (Hf) Der Kreisverband Steinburg von Bündnis90/Die Grünen lädt zusammen mit seinem grünen Direktkandidaten Foliam Folle am Dienstag, 28. Januar, ab 18 Uhr zu einem Workshop zum Thema Wärme ein. Dabei geht es um Wärmenetze in kleineren Gemeinden sowie Tipps und Strategien für Hausbesitzer und Mieter. Mit dabei sind Prof. Dr. Oliver Opiel von der Fachhochschule Heide, Umweltminister Tobias Goldschmidt, Ingenieur Jan Asbahr von der Verbraucherzentrale und Anna Leidslerer von BürgerEnergieNord eG. Die Veranstaltung findet im Hotel Mercator, Honsassenplatz 2 in Itzehoe statt. Anmeldung unter: info@gruene-steinburg.de.

Zu unserer Online-Werbung

www.hayungas.de

Center A23 Elmshorn
Telefon: 04121/491820

HAYUNGA'S

Angebote gelten von 20.01.2025 bis 25.01.2025

FISH DEEL
mit Vorkostkarte

- ROTBARSCHFILET** 100g **2,39**
- FLUSSKREBSE** Markt 100g **4,49**
- GOLDFREILE** geschneit 100g **3,29**
- BACKFISCH-BRÖTCHEN** Stück **4,49**

Unsere Empfehlung der Woche:

SCHWEINE-GESCHMETZELTES

- MÄNNCHEN-BRUSTFILET** 1,29
- ROMBERGRATEN** 1,29
- RUMBERGULASCH** 1,29
- STIELKOTLETT** 5,55
- ENTRECHTE-STEAK** 2,22
- SCHINKER-GULASCH** 5,99
- MÄNNCHEN-BRUSTPASTETE** 2,19
- MÄNNCHEN-PISTAPASTETE** 2,19
- WASSERFRISCH-KÄSEKUCHEN** 1,29
- WASSERFRISCH-KÄSEKUCHEN** 1,99

PAYBACK JETZT BEI HAYUNGA!

PUNKTEKNALLER
In der Zeit vom 20.01.-25.01.2025
Sie können mindestens 2.000 Payback Punkte bei Ihrem Einkauf ein (20,- € Abzug am Bsp.).
Zusätzliches Dankeschön-Geschenk: **5,- EURO EINKAUFGUTSCHEIN**

- MIRACEL WHIP** Salatcreme oder Mayonnaise 200-300 ml Glas **40%**
- BERGARDER** Bavaria Bio oder Almkäse 150-175 g Packung **40%**
- KÜRBISKERNE** 175 g Packung **30%**
- LEIBNIZ** Butterkekse, Kakaokücheln oder weniger Zucker 150-200 g Packung **30%**

KÖLLN MÜSLI oder Italien-Partridge 400-500 g Packung **2,49**

MÖVENPICK Der Himmlische Granatapfel-Parfait 100 g Packung **5,49**

LANGHESE Cremedessert Eis 100-150 g Packung **1,99**

WAGNER Steinofen-Pizza oder Flammkuchen verschiedene Sorten, festhalten 300-350 g Packung **1,69**

MAILLE Dijon-Senf 100 ml Glas **1,99**

KNORR FIX oder Nudelisch lecker 20-25 g Beutel **0,44**

MUTTI PESTO oder PASTASAUCE 100-150 g Glas **2,49**

3 GLOCKEN GENUSS PUR 500 g Packung **0,99**

SOWAT Tabs oder Pulver verschiedene Sorten und Größen 1,5-2,5 g 100er Packung **4,49**

MILRAM Gewürzmark oder pflanzlicher Aushäufel 100-150 g Packung **0,99**

EXQUISA Quark Genuss, Filins oder Skyr verschiedene Sorten 100-150 g Packung **1,49**

MARGARINE 200 g Beutel **1,19**

BRESSO Frischkäseverfeinerung 100-150 g Packung **1,11**

STARBUCKS Coffee oder Frappuccino verschiedene Sorten 200-250 ml **1,49**

LANDLIEBE SAHNE- oder GRIESSPUDDING 100-150 g Packung **0,49**

ZOTT SAHNEJOGHURT 150-180 g Beutel **0,39**

FUNNY FRISCH CHIPSFRISCH Kartoffelchips verschiedene Sorten 150 g Beutel **1,11**

FEASTABLES 100 g Beutel **1,99**

FRUCHTSAFT oder NEKTAR 1,19 x 0,25 l Packung **1,49**

PFAHNER EISTEE 1 l Beutel **1,29**

WARSTEINER PILSENER 500 ml Flasche **10,99**

COCA COLA Cola oder Limonade 1,5 l Flasche **9,99**

PAULANER Spezial Zern 20 x 0,2 l Flaschen 10er Packung **10,99**

ROTKOHL oder WEISSKOHL 500 g Beutel **1,00**

MANGO aus Peru, Kasten 500 g Beutel **1,00**

ROSENKOHL mit oder ohne Kern 500 g Beutel **1,49**

MINIGURKEN auf dem Messtisch oder Spießchen, Kasten 1 Stück **0,49**

BALLEN-SALAT MIX aus Belgien 1 Stück **1,49**

RISPEN-TOMATEN auf dem Messtisch oder Spießchen, Kasten 1 Stück **1,99**

20% Rabatt
auf das gesamte Seeberger Sortiment

Handgelenk-Gesamtpreis der letzten 30 Tage